

治療日記・記入例

無理に毎日書く必要はありません。負担にならないように記録しましょう。

日付(月/日)		第1週目						
		5/2	5/3	5/4	5/5	5/6	5/7	5/8
キイトルーダ®点滴		○						
診察		○						
体温(℃)		36.7	37.3	37.5	37.3	36.8	36.5	36.5
体重(kg)		65.0						
毎日の記録	□の中や喉が渇きやすい							
	咳							
7~9週	息切れ、呼吸困難、胸の痛み							
	下痢			○				
10~12週	疲れやすい・だるい							
	発疹などの皮膚症状、くちびるのただれ							
13~15週	頭痛	○						
	意識がうすれる							
16~18週	見え方の異常							
	まぶたが重い							
19~21週	鼻血							
	歯ぐきや口内の出血、口内炎							
22~24週	声のかすれ							
	たん・血たん							
25~27週	吐き気やおう吐							
	食欲不振							
28~30週	腹痛							
	ネバネバした便や血便							
31~33週	便秘							
	尿量の減少、トイレが近い、血尿							
34~36週	むくみ							
	筋肉痛			○	○			
37~39週	黄疸							
	内出血							
40~42週	脱毛							
	手足に力が入らない、手指のふるえ							
43~45週	けいれん							
	しびれ							
そのほか、気になる体調の変化		(5/4)微熱があり、解熱剤を飲んだ。						

第2週目							第3週目						
5/9	5/10	5/11	5/12	5/13	5/14	5/15	5/16	5/17	5/18	5/19	5/20	5/21	5/22
36.7	36.8	36.4	36.5	36.8	36.8	36.8	36.8	36.8	36.8	36.8	36.8	36.8	36.8
65.0							64.5						
	○				○	○	○	○		○			
体重は定期的にはかりましょう								○			○		
	○							○				○	
	○												
										○			
		○	○	○								○	
						○	○						
								○					
気になる症状や疑問点などがあれば書いておきましょう													
(5/11)手足がつめたく、寒気がする。							(5/17)足や手がだるく、むくみがある。						
(5/12)息切れが強くなってきたので、先生に相談した。													

無理に毎日書く必要はありません。負担にならないように記録しましょう。

1
～
3
週

日付(月/日)	第1週目						
	/	/	/	/	/	/	/
キイトルーダ®点滴							
診察							

4
～
6
週

体温(℃)							
体重(kg)							

7
～
9
週

毎日の記録	口の中や喉が渇きやすい						
	咳						
	息切れ、呼吸困難、胸の痛み						
	下痢						
	疲れやすい・だるい						
	発疹などの皮膚症状、くちびるのただれ						

10
～
12
週

週に1回は体調を記録しましょう	頭痛						
	意識がうすれる						
	見え方の異常						
	まぶたが重い						
	鼻血						

13
～
15
週

週に1回は体調を記録しましょう	歯ぐきや口内の出血、口内炎						
	声のかすれ						
	たん・血たん						
	吐き気やおう吐						
	食欲不振						

16
～
18
週

週に1回は体調を記録しましょう	腹痛						
	ネバネバした便や血便						
	便秘						
	尿量の減少、トイレが近い、血尿						
	むくみ						

19
～
21
週

週に1回は体調を記録しましょう	筋肉痛						
	黄疸						
	内出血						
	脱毛						
	手足に力が入らない、手指のふるえ						

22
～
24
週

週に1回は体調を記録しましょう	けいれん						
	しびれ						
	その他、 気になる体調の変化						

第2週目							第3週目						
/	/	/	/	/	/	/	/	/	/	/	/	/	/

無理に毎日書く必要はありません。負担にならないように記録しましょう。

1
~
3
週

4
~
6
週

7
~
9
週

10
~
12
週

13
{
15
週

16
18
週

19
~
21
週

22
~
24
週

日付(月/日)		第4週目						
		/	/	/	/	/	/	/
キイトルーダ®点滴								
診察								
体温(℃)								
体重(kg)								
毎日の記録	口の中や喉が渇きやすい							
	咳							
	息切れ、呼吸困難、胸の痛み							
	下痢							
	疲れやすい・だるい							
発疹などの皮膚症状、くちびるのただれ								
週に1回は体調を記録しましょう	頭痛							
	意識がうすれる							
	見え方の異常							
	まぶたが重い							
	鼻血							
	歯ぐきや口内の出血、口内炎							
	声のかすれ							
	たん・血たん							
	吐き気やおう吐							
	食欲不振							
	腹痛							
	ネバネバした便や血便							
	便秘							
	尿量の減少、トイレが近い、血尿							
	むくみ							
	筋肉痛							
	黄疸							
	内出血							
	脱毛							
	手足に力が入らない、手指のふるえ							
けいれん								
しびれ								
そのほか、 気になる体調の変化								

[illegible]

無理に毎日書く必要はありません。負担にならないように記録しましょう。

日付(月/日)		第7週目						
		/	/	/	/	/	/	/
キイトルーダ®点滴								
診察								
体温(℃)								
体重(kg)								
毎日の記録	口の中や喉が渇きやすい							
	咳							
	息切れ、呼吸困難、胸の痛み							
	下痢							
	疲れやすい・だるい							
発疹などの皮膚症状、くちびるのただれ								
週に1回は体調を記録しましょう	頭痛							
	意識がうすれる							
	見え方の異常							
	まぶたが重い							
	鼻血							
	歯ぐきや口内の出血、口内炎							
	声のかすれ							
	たん・血たん							
	吐き気やおう吐							
	食欲不振							
	腹痛							
	ネバネバした便や血便							
	便秘							
	尿量の減少、トイレが近い、血尿							
	むくみ							
	筋肉痛							
	黄疸							
	内出血							
	脱毛							
	手足に力が入らない、手指のふるえ							
けいれん								
しびれ								
そのほか、 気になる体調の変化								

[illegible]

無理に毎日書く必要はありません。負担にならないように記録しましょう。

日付(月/日)		第13週目						
		/	/	/	/	/	/	/
キイトルーダ®点滴								
診察								
体温(℃)								
体重(kg)								
毎日の記録	口の中や喉が渇きやすい							
	咳							
	息切れ、呼吸困難、胸の痛み							
	下痢							
	疲れやすい・だるい							
	発疹などの皮膚症状、くちびるのただれ							
週に1回は体調を記録しましょう	頭痛							
	意識がうすれる							
	見え方の異常							
	まぶたが重い							
	鼻血							
	歯ぐきや口内の出血、口内炎							
	声のかすれ							
	たん・血たん							
	吐き気やおう吐							
	食欲不振							
	腹痛							
	ネバネバした便や血便							
	便秘							
	尿量の減少、トイレが近い、血尿							
	むくみ							
	筋肉痛							
	黄疸							
	内出血							
	脱毛							
	手足に力が入らない、手指のふるえ							
けいれん								
しびれ								
そのほか、 気になる体調の変化								

[illegible]

無理に毎日書く必要はありません。負担にならないように記録しましょう。

日付(月/日)		第16週目						
		/	/	/	/	/	/	/
キイトルーダ®点滴								
診察								
体温(℃)								
体重(kg)								
毎日の記録	口の中や喉が渇きやすい							
	咳							
	息切れ、呼吸困難、胸の痛み							
	下痢							
	疲れやすい・だるい							
発疹などの皮膚症状、くちびるのただれ								
週に1回は体調を記録しましょう	頭痛							
	意識がうすれる							
	見え方の異常							
	まぶたが重い							
	鼻血							
	歯ぐきや口内の出血、口内炎							
	声のかすれ							
	たん・血たん							
	吐き気やおう吐							
	食欲不振							
	腹痛							
	ネバネバした便や血便							
	便秘							
	尿量の減少、トイレが近い、血尿							
	むくみ							
	筋肉痛							
	黄疸							
	内出血							
	脱毛							
	手足に力が入らない、手指のふるえ							
けいれん								
しびれ								
そのほか、 気になる体調の変化								

[illegible]

無理に毎日書く必要はありません。負担にならないように記録しましょう。

日付(月/日)		第19週目						
		/	/	/	/	/	/	/
キイトルーダ [®] 点滴								
診察								
体温(℃)								
体重(kg)								
毎日の記録	口の中や喉が渇きやすい							
	咳							
	息切れ、呼吸困難、胸の痛み							
	下痢							
	疲れやすい・だるい							
発疹などの皮膚症状、くちびるのただれ								
週に1回は体調を記録しましょう	頭痛							
	意識がうすれる							
	見え方の異常							
	まぶたが重い							
	鼻血							
	歯ぐきや口内の出血、口内炎							
	声のかすれ							
	たん・血たん							
	吐き気やおう吐							
	食欲不振							
	腹痛							
	ネバネバした便や血便							
	便秘							
	尿量の減少、トイレが近い、血尿							
	むくみ							
	筋肉痛							
	黄疸							
	内出血							
	脱毛							
	手足に力が入らない、手指のふるえ							
けいれん								
しびれ								
そのほか、 気になる体調の変化								

[illegible]

無理に毎日書く必要はありません。負担にならないように記録しましょう。

日付(月/日)		第22週目						
		/	/	/	/	/	/	/
キイトルーダ®点滴								
診察								
体温(℃)								
体重(kg)								
毎日の記録	口の中や喉が渇きやすい							
	咳							
	息切れ、呼吸困難、胸の痛み							
	下痢							
	疲れやすい・だるい							
	発疹などの皮膚症状、くちびるのただれ							
週に1回は体調を記録しましょう	頭痛							
	意識がうすれる							
	見え方の異常							
	まぶたが重い							
	鼻血							
	歯ぐきや口内の出血、口内炎							
	声のかすれ							
	たん・血たん							
	吐き気やおう吐							
	食欲不振							
	腹痛							
	ネバネバした便や血便							
	便秘							
	尿量の減少、トイレが近い、血尿							
	むくみ							
	筋肉痛							
	黄疸							
	内出血							
	脱毛							
	手足に力が入らない、手指のふるえ							
けいれん								
しびれ								
そのほか、 気になる体調の変化								

[illegible]

治療メモ

次回受診時に医師や看護師、薬剤師に質問したいことや伝えたいことをメモしておきましょう。

記入例

1・2・3週

5月21日(土)～ 月 日()

質問したいこと・伝えたいこと

5月21日

吐き気が辛くて、食欲がありません。どうしたら食べられるようになりますか？

医療従事者からのアドバイスメモ

- ・つらいときは無理せず、好きなものを好きなときに少しずつ食べる
- ・こまめに水分をとる

その後の経過

無理をしないようにしたら気分が楽になり、少しずつ食べられるようになってきました。

1・2・3週

月 日()～ 月 日()

質問したいこと・伝えたいこと

.....
.....
.....

医療従事者からのアドバイスメモ

.....
.....
.....

その後の経過

.....
.....
.....

4・5・6週

月 日()～ 月 日()

質問したいこと・伝えたいこと

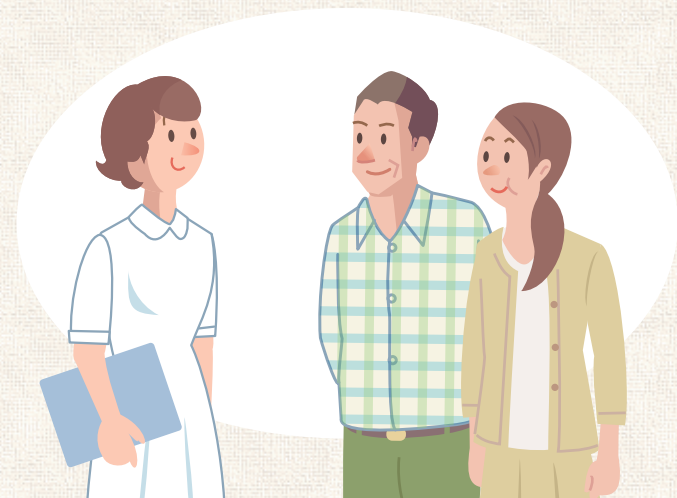
.....
.....
.....

医療従事者からのアドバイスメモ

.....
.....
.....

その後の経過

.....
.....
.....



治療メモ

7・8・9週

月 日()～ 月 日()

質問したいこと・伝えたいこと

.....
.....
.....

医療従事者からのアドバイスメモ

.....
.....
.....
.....
.....
.....
.....
.....
.....

その後の経過

.....
.....
.....
.....

13・14・15週

月 日()～ 月 日()

質問したいこと・伝えたいこと

.....
.....
.....

医療従事者からのアドバイスメモ

.....
.....
.....
.....
.....
.....
.....
.....
.....

その後の経過

.....
.....
.....
.....

10・11・12週

月 日()～ 月 日()

質問したいこと・伝えたいこと

.....
.....
.....
.....

医療従事者からのアドバイスメモ

.....
.....
.....
.....
.....
.....
.....
.....
.....

その後の経過

.....
.....
.....
.....

16・17・18週

月 日()～ 月 日()

質問したいこと・伝えたいこと

.....
.....
.....
.....

医療従事者からのアドバイスメモ

.....
.....
.....
.....
.....
.....
.....
.....
.....

その後の経過

.....
.....
.....
.....

治療メモ

19・20・21週

月 日()～ 月 日()

質問したいこと・伝えたいこと

.....
.....
.....
.....

医療従事者からのアドバイスメモ

.....
.....
.....
.....
.....
.....
.....
.....
.....
.....

その後の経過

.....
.....
.....
.....

22・23・24週

月 日()～ 月 日()

質問したいこと・伝えたいこと

.....
.....
.....
.....

医療従事者からのアドバイスメモ

.....
.....
.....
.....
.....
.....
.....
.....
.....
.....

その後の経過

.....
.....
.....
.....

連絡先メモ

●医療機関名

.....

●電話番号

.....

●担当医師名

.....

●緊急連絡先

.....