

キイトルーダ®の  
術後補助療法を受けられる方へ

腎細胞がん

# キイトルーダ®治療日誌

DIARY  
&  
MEMO

監修：富山大学学術研究部医学系 腎泌尿器科学 教授 北村 寛 先生

# はじめに

キイトルーダ<sup>®</sup>の術後補助療法は、手術後に、体内にのこる目に見えないがん細胞を排除するために行います。

キイトルーダ<sup>®</sup>の術後補助療法によりよい効果を得るためには、安全性に留意しながら治療継続につなげることが大切です。そのためには、起こる可能性のある副作用を正しく理解しておくことが肝心です。

この冊子では、キイトルーダ<sup>®</sup>の術後補助療法を受けられる方に安心して治療に臨んでいただくため、治療スケジュール、また、副作用や治療中の生活で注意していただきたいことを紹介しています。

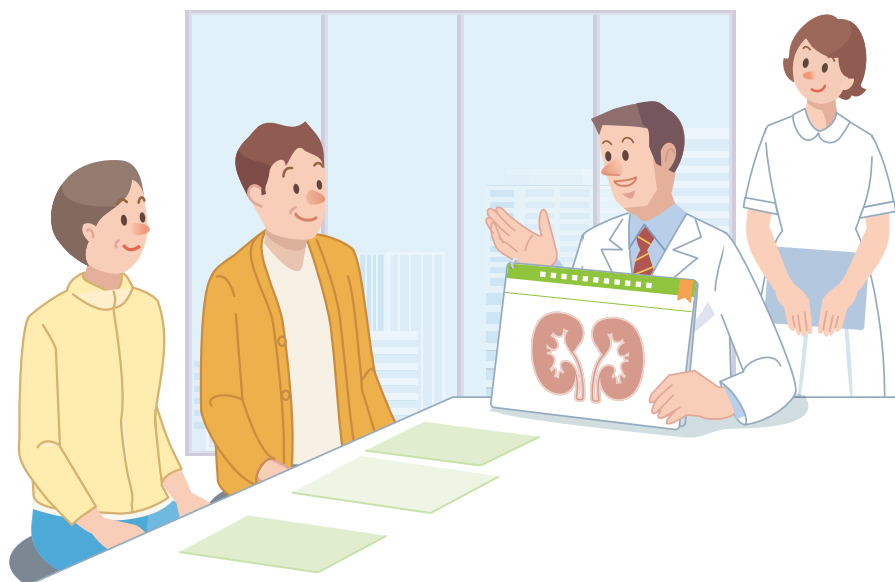
加えて、あなたの体調を担当の医師や看護師、薬剤師をはじめとする治療チームに理解してもらうことも大切です。あなたのふだんの体調を把握するための「治療日記」と治療チームに伝えたいことや質問したいことを書き留めておく「治療メモ」を掲載していますので、よりよい治療のために、ぜひお役立てください。

キイトルーダ<sup>®</sup>治療について、疑問点や、さらに詳しく知りたいことなどがありましたら、担当の医師や看護師、薬剤師にご相談ください。



# もくじ

キイトルーダ <sup>®</sup> の術後補助療法の前に	4
キイトルーダ <sup>®</sup> の術後補助療法について	6
キイトルーダ <sup>®</sup> の術後補助療法の注意点	8
キイトルーダ <sup>®</sup> の特に注意すべき副作用	9
まとめ	10
体調がすぐれないと感じたとき	12
治療日記・記入方法	14
治療メモ	48
連絡先メモ	57



# キイトルーダ®の術後補助療法の前に

## ●治療を受けることができない可能性のある方

以下の項目に該当する方は、キイトルーダ®の術後補助療法を受けられないことがあります。

- キイトルーダ®に含まれている成分と同じ成分に対して、過敏症症状を起こしたことがある方

### 【過敏症症状の例】

血圧の低下



意識障害



発疹



じんま疹



発熱



キイトルーダ®電子添文より

## ●キイトルーダ®の術後補助療法を受ける前に

治療を始める前に、以下の項目に該当する方は、必ず担当の医師や看護師、薬剤師にお伝えください。

- ✓ 薬や食べ物にアレルギーがある
- ✓ 自己免疫疾患\*に現在かかっているか、過去に自己免疫疾患にかかったことがある
- ✓ 間質性肺疾患\*\*にかかっている、または以前にかかったことがある
- ✓ 現在、使用している薬がある
- ✓ 臓器移植または造血幹細胞移植†をしたことがある
- ✓ 結核に感染している、または過去にかかったことがある
- ✓ 妊娠している、または妊娠している可能性がある‡

\* 自己免疫疾患とは、本来自己には攻撃しないはずの免疫機能が、自分自身の身体や組織を攻撃してしまうことで生じる病態です。例：膠原病（関節リウマチ、全身性エリテマトーデス、強皮症、多発性筋炎、皮膚筋炎など）、クローン病、潰瘍性大腸炎、パセドウ病、橋本病、1型糖尿病など。

\*\* 間質性肺疾患とは、肺の炎症や損傷により、肺の組織が硬くなって、二酸化炭素と酸素の交換がしにくくなる病態です。（症状：階段や坂道を上ったり、少し無理をすると息切れがする・息苦しくなる、空咳、発熱など）

† 病気になった造血幹細胞（赤血球、白血球、血小板をつくり出す細胞）を健康な造血幹細胞と入れ替え、正常な血液をつくることができるようにする治療です。

‡ 胎児への影響や流産が起きる可能性があります。また、これから妊娠を希望される女性は、キイトルーダ®による治療中及び治療終了後4ヵ月間は、避妊をする必要があります。

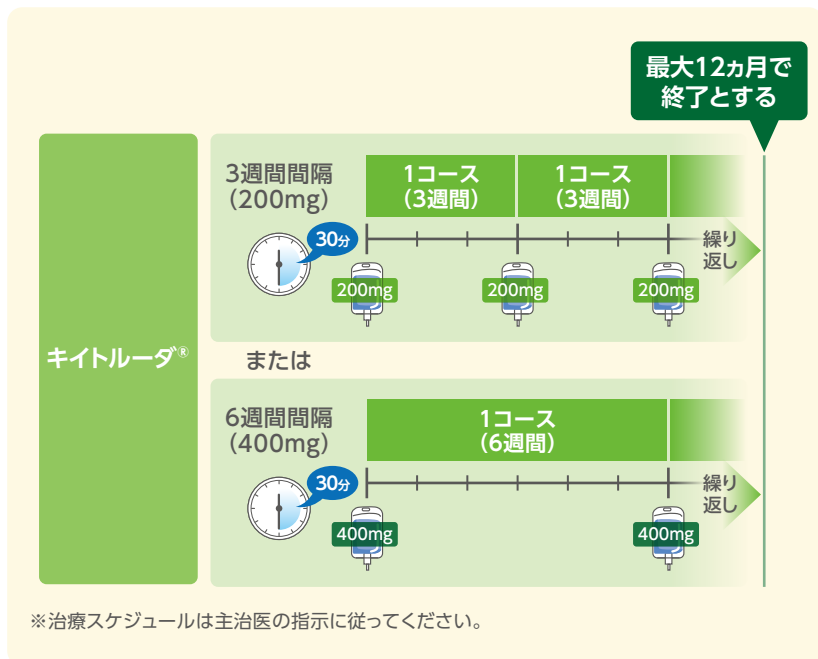
# キイトルーダ®の術後補助療法について

## ●治療スケジュールについて

キイトルーダ®は、3週間または6週間間隔で静脈に点滴投与します（点滴時間は30分です）。3週間または6週間で1コースとして、患者さんの体の状態をみながら投与を繰り返していきます。

また、副作用の状況など、患者さんの体の状態に応じて、薬をお休みすることがあります。

### ●スケジュール



キイトルーダ®電子添文より

## ● 点滴中の注意点 (点滴中に起こる可能性のある副作用)

点滴中や点滴直後にアレルギーのような症状があらわれる「点滴時の  
インフュージョン リアクション  
過敏症反応 (infusion reaction)」が起こることがあります。

点滴中あるいは点滴後に下記のような症状があらわれた場合には、担当の医師または看護師、薬剤師に連絡してください。

- ✓ 皮膚のかゆみ
- ✓ じんま疹
- ✓ 声がかすれる
- ✓ くしゃみが出る
- ✓ 喉のかゆみ
- ✓ 息苦しい
- ✓ 胸がドキドキする
- ✓ 意識がうすれる
- ✓ めまい・ふらつき
- ✓ 血圧の低下

※点滴終了後、1～2時間後に症状があらわれる場合があるので注意してください。



# キイトルーダ®の術後補助療法の注意点

キイトルーダ®の術後補助療法では、下記のような場合に注意が必要です。

## ● 治療を始める前

キイトルーダ®の術後補助療法を始める前に、他の医療機関で治療を行っている疾患や服用している薬があれば、あらかじめ主治医に伝えておきましょう。

## ● 治療中、他の医療機関を受診する場合

治療を始めてから、他の医療機関を受診する場合には、あなたがキイトルーダ®の術後補助療法を受けている主治医に相談しましょう。なお、相談し忘れてしまった場合でも、きちんと報告することが大切です。また、他の医療機関を受診したら、受診先の医療スタッフにもキイトルーダ®の術後補助療法を受けていることを知らせてください。



## ● 治療中、いつもと違う症状に気づいた場合

治療中、副作用にいち早く気づき、対処することはとても大切です。いつもと違う症状に気づいたら、次の受診を待たずに、すぐに主治医にご相談ください。

キイトルーダ®連絡携帯カードを財布などに入れて常に持ち歩くとよいでしょう。

キイトルーダ®による治療中又は、治療経験のある患者さんへ

- ・他の医療機関や診療科を受診する時には、診察を受ける医師や看護師、薬剤師に必ずこのカードを見せてください。
- ・使用している薬があれば、すべての薬を医師や看護師、薬剤師にお伝えください。

このカードは、常に持ち歩くようにしましょう。

こちらの患者さんはキイトルーダ®による治療中又は、治療経験があります。

氏名	tel ( ) ( )
医療機関名	
担当医師	姓 ( ) 名 ( )
※治療開始	年 月 日
※投与開始	年 月 日
※治療終了	年 月 日

MED ※本力®は患者さんご自身の責任でください。

# キイトルーダ®の特に注意すべき副作用

キイトルーダ®は、がん細胞によって抑えられていた免疫機能を再び活性化させるため、免疫がはたらき過ぎることによる副作用があらわれる可能性があります。

症状のあらわれ方には個人差があり、発見が遅れると重症化することや継続的な治療が必要となる場合があります。あらかじめ副作用の種類や症状を知っておくことは、副作用の早期発見と対処につながります。副作用は薬の投与終了後にもあらわれることがあるので注意が必要です。安心して治療を続けていくためにも、次に挙げるキイトルーダ®の注意すべき副作用と症状をしっかりと確認しておきましょう。

## キイトルーダ®の注意すべき副作用

- 間質性肺疾患
- 大腸炎・小腸炎・重度の下痢
- 重度の皮膚障害
- 神経障害
  - ギラン・バレー症候群等
- 劇症肝炎・肝不全・肝機能障害・肝炎・硬化性胆管炎
- 内分泌障害
  - 甲状腺機能障害
  - 下垂体機能障害
  - 副腎機能障害
- 1型糖尿病
- 腎機能障害
- 膵炎・膵外分泌機能不全
- 筋炎・横紋筋融解症
- 重症筋無力症
- 心筋炎
- 脳炎・髄膜炎・脊髄炎
- 重篤な血液障害
  - 免疫性血小板減少症
  - 溶血性貧血
  - 赤芽球癆
  - 無顆粒球症
- 重度の胃炎
- ぶどう膜炎
- 血管炎
- 血球貪食症候群
- 結核
- 点滴時の過敏症反応  
インフュージョンリアクション  
(infusion reaction)



# キイトルーダ®の副作用として予測される症状

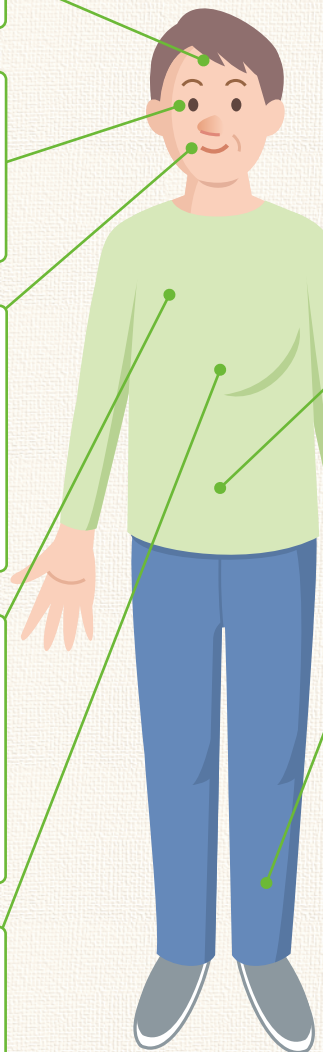
**頭痛** 脳炎・髄膜炎、溶血性貧血、赤芽球癆など  
**意識がうすれる** 1型糖尿病、脳炎・髄膜炎など

**見え方の異常** ぶどう膜炎  
**まぶたが重い・顔の筋肉が動きにくくなる** 重症筋無力症  
**ものが二重に見える** 重症筋無力症

**口の中や喉が渴きやすい・多飲** 1型糖尿病  
**歯ぐきや口内の出血** 免疫性血小板減少症、血球貪食症候群  
**くしゃみ** 点滴時の過敏症反応  
**くちびるのただれ** 重度の皮膚障害

**咳** 間質性肺疾患、結核  
**たん・血たん** 結核、血管炎  
**息切れ・呼吸困難** 間質性肺疾患、ギラン・バレー症候群、重症筋無力症、点滴時の過敏症反応、心筋炎、溶血性貧血、赤芽球癆など  
**胸の痛み** 心筋炎

**吐き気やおう吐** 大腸炎・小腸炎、副腎機能障害、脳炎・髄膜炎、1型糖尿病、重度の胃炎など  
**食欲不振** 劇症肝炎・肝不全・肝機能障害・肝炎、下垂体機能障害、副腎機能障害、重度の胃炎など



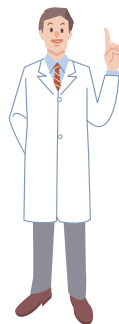
下痢	大腸炎・小腸炎など
ネバネバした便・血便	大腸炎・小腸炎、血管炎
油が浮いたり、すっぱいにおいのする柔らかい便が出る	膵外分泌機能不全
便秘	甲状腺機能障害、副腎機能障害、脊髄炎
腹痛	大腸炎・小腸炎、膵炎、1型糖尿病、硬化性胆管炎、血管炎
お腹が張る	劇症肝炎・肝不全、膵外分泌機能不全など
トイレが近い	1型糖尿病
血尿	腎機能障害、免疫性血小板減少症、血管炎
尿量の減少・尿が出にくい	腎機能障害、脊髄炎

手足に力が入らない	ギラン・バレー症候群、筋炎・横紋筋融解症、重症筋無力症、脊髄炎、血管炎
手指のふるえ	甲状腺機能障害など

## 全身

発熱	間質性肺疾患、大腸炎・小腸炎、腎機能障害、重度の皮膚障害、脳炎・髄膜炎、無顆粒球症、血球貪食症候群、結核など
疲れやすい・だるい	大腸炎・小腸炎、劇症肝炎・肝不全・肝機能障害・肝炎、甲状腺機能障害、副腎機能障害、結核など
黄疸	劇症肝炎・肝不全・肝機能障害・肝炎・硬化性胆管炎、膵炎、溶血性貧血
発疹などの皮膚症状	点滴時の過敏症反応、重度の皮膚障害、硬化性胆管炎、血球貪食症候群など
点状や斑状のおおあざ	免疫性血小板減少症、血管炎
血圧の左右差	血管炎
体重の減少	副腎機能障害、1型糖尿病、結核など
体重の増加	甲状腺機能障害
むくみ	腎機能障害、心筋炎
けいれん	脳炎・髄膜炎、血球貪食症候群
しびれ	ギラン・バレー症候群、血管炎

記載の症状やその他気になる体調の変化がある場合は、すぐに医師や看護師、薬剤師にご連絡ください。



# 体調がすぐれないと感じたとき

がんの治療中は、がんそのものの影響や、薬の副作用などによって、体の不調を感じることがあります。つらい症状に適切に対処することは、治療を続けるために大切なことです。下記に日常生活のポイントを紹介します。

## ● むくみがあるとき

腎細胞がんそのものや治療によって、むくみがあらわれる場合があります。

- ▶ ストレッチやエクササイズ、マッサージなどを行い、血液やリンパの流れを良くしましょう。
- ▶ 塩分の摂取を控えるにしましょう。塩分の多い食事を摂ると、体は水分を体内に溜め込もうとするためむくみがよりひどくなる可能性があります。

## ● 便秘があるとき

治療によって、便秘があらわれる場合があります。便秘による腹痛や食欲が落ちることにより、体のさまざまな機能が落ちる可能性があります。



- ▶ 食物繊維や水分を十分にとりましょう。
- ▶ ストレッチやエクササイズ、マッサージなどを行い、腸を活性化しましょう。
- ▶ 便秘が続く場合には、すぐに担当の医師に相談するようにしましょう。

## ● 吐き気や食欲がないとき

食事や水分がとれないと、脱水になりやすいので注意が必要です。

- ▶ こまめに水分をとるようにしましょう。
- ▶ 体力を落とさないためにも、食べられる物や好きな物から少しずつ食べるようにしましょう。
- ▶ 吐き気が強いときは、刺激やにおいの強いものを避けましょう。



## ● 疲れやだるさを感じる時

治療中には、薬の副作用以外にも、不安やストレスなどの影響によって、疲れやだるさを感じることもあります。

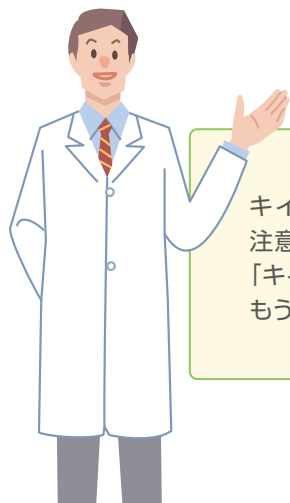
- ▶ 規則正しい生活を心がけ、活動と睡眠の時間をバランスよくとりましょう。
- ▶ 自分が楽しいと感じる運動や趣味等を適度に取り入れ気分の転換をはかってみてはどうか。
- ▶ 一日ゆっくり休むなど、体調に合わせて過ごしてみましょう。



## ● それでも体調が悪いと感じるとき

強い疲れやだるさを感じる時は、無理をしないことと、すぐに担当の医師に相談することが大切です。

- ▶ 気になる症状がある場合には、必ず診察時に担当の医師に伝えるようにしましょう。
- ▶ 体調が悪い状態が続く場合には、すぐに担当の医師に相談するようにしましょう。



キイトルーダ®による治療で、特に注意すべき副作用と症状については「キイトルーダ®治療ハンドブック」でもう一度確認しておきましょう。



# 治療日記・記入方法

## 記入例

無理に毎日書く必要はありません。負担にならないように記録しましょう。

1 ～ 3 週	日付(月/日)	第1週目						
		5/2	5/3	5/4	5/5	5/6	5/7	5/8
4 ～ 6 週	キイトルーダ®点滴	○						
7 ～ 9 週	診察	○						
10 ～ 12 週	体温(℃)	36.7	37.3	37.5	37.3	36.8	36.5	36.5
	体重(kg)	65.0						
13 ～ 15 週	頭痛	○						
	意識がうすれる							
16 ～ 18 週	見え方の異常							
	まぶたが重い							
	ものが二重に見える							
	口の中や喉が渴きやすい							
19 ～ 21 週	歯ぐきや口内の出血							
	咳							
22 ～ 24 週	たん・血たん							
	吐き気やおう吐							
25 ～ 27 週	息切れ、呼吸困難、胸の痛み							
	食欲不振							
	腹痛							
28 ～ 30 週	下痢				○	○		
	ネバネバした便や血便							
31 ～ 33 週	油が浮いたり、すばいにおいのする柔らかい便が出る							
	便秘							
	お腹が張る							
34 ～ 36 週	尿							
	尿量の減少、トイレが近い、血尿							
37 ～ 39 週	手足							
	手足に力が入らない、手指のふるえ							
	しびれ							
40 ～ 42 週	皮膚							
	発疹などの皮膚症状、くちびるのただれ							
	黄疸							
	むくみ							
43 ～ 45 週	全身				○	○		
	点状や斑状のおおあざ							
	疲れやすい・だるい							
	けいれん							
	血圧の左右差							
46 ～ 48 週	MEMO	○月○日、リモコンがうまく押せないことがあった。						

体温はしっかり記録しましょう  
毎日なるべく同じ時間にはかるようにしましょう



無理に毎日書く必要はありません。負担にならないように記録しましょう。

1  
3週  
4  
6週  
7  
9週  
10  
12週  
13  
15週  
16  
18週  
19  
21週  
22  
24週  
25  
27週  
28  
30週  
31  
33週  
34  
36週  
37  
39週  
40  
42週  
43  
45週  
46  
48週

日付(月/日)		第1週目						
		/	/	/	/	/	/	/
キイトルーダ®点滴								
診察								
体温(℃)								
体重(kg)								
頭部	頭痛							
	意識がうすれる							
眼	見え方の異常							
	まぶたが重い							
	ものが二重に見える							
	口の中や喉が渴きやすい							
口や喉	歯ぐきや口内の出血							
	咳							
	たん・血たん							
	吐き気やおう吐							
胸部	息切れ、呼吸困難、胸の痛み							
腹部	食欲不振							
	腹痛							
便	下痢							
	ネバネバした便や血便							
	油が浮いたり、すばいにおいのする柔らかい便が出る							
	便秘							
尿	お腹が張る							
	尿量の減少、トイレが近い、血尿							
手・足	手足に力が入らない、手指のふるえ しびれ							
皮膚	発疹などの皮膚症状、くちびるのただれ							
	黄疸							
	むくみ							
全身	点状や斑状のあおあざ							
	疲れやすい・だるい							
	けいれん							
MEMO								
血圧の左右差								



無理に毎日書く必要はありません。負担にならないように記録しましょう。

日付(月/日)	第4週目						
	/	/	/	/	/	/	/
キイトルーダ®点滴							
診察							
体温(℃)							
体重(kg)							
頭部	頭痛						
	意識がうすれる						
眼	見え方の異常						
	まぶたが重い						
	ものが二重に見える						
	口の中や喉が渴きやすい						
口や喉	歯ぐきや口内の出血						
	咳						
	たん・血たん						
	吐き気やおう吐						
胸部	息切れ、呼吸困難、胸の痛み						
腹部	食欲不振						
	腹痛						
便	下痢						
	ネバネバした便や血便						
	油が浮いたり、すばいにおいのする柔らかい便が出る						
	便秘						
尿	お腹が張る						
	尿量の減少、トイレが近い、血尿						
手・足	手足に力が入らない、手指のふるえ しびれ						
皮膚	発疹などの皮膚症状、くちびるのただれ						
	黄疸						
	むくみ						
全身	点状や斑状のあおあざ						
	疲れやすい・だるい						
	けいれん						
	血圧の左右差						
MEMO							



無理に毎日書く必要はありません。負担にならないように記録しましょう。

1 ～ 3 週	日付(月/日)	第7週目						
		/	/	/	/	/	/	/
4 ～ 6 週	キイトルーダ®点滴							
7 ～ 9 週	診察							
10 ～ 12 週	体温(℃)							
13 ～ 15 週	体重(kg)							
16 ～ 18 週	頭部	頭痛						
19 ～ 21 週		意識がうすれる						
22 ～ 24 週	眼	見え方の異常						
25 ～ 27 週		まぶたが重い						
28 ～ 30 週		ものが二重に見える						
31 ～ 33 週	口や喉	口の中や喉が渴きやすい						
34 ～ 36 週		歯ぐきや口内の出血						
37 ～ 39 週		咳						
40 ～ 42 週		たん・血たん						
43 ～ 45 週	胸部	吐き気やおう吐						
46 ～ 48 週		息切れ、呼吸困難、胸の痛み						
	腹部	食欲不振						
		腹痛						
	便	下痢						
		ネバネバした便や血便						
		油が浮いたり、すばいにおいのする柔らかい便が出る						
		便秘						
	尿	お腹が張る						
		尿量の減少、トイレが近い、血尿						
	手・足	手足に力が入らない、手指のふるえ						
		しびれ						
	皮膚	発疹などの皮膚症状、くちびるのただれ						
		黄疸						
		むくみ						
	全身	点状や斑状のあおあざ						
		疲れやすい・だるい						
		けいれん						
		血圧の左右差						
	MEMO							



無理に毎日書く必要はありません。負担にならないように記録しましょう。

1 ～ 3 週	日付(月/日)	第10週目						
		/	/	/	/	/	/	/
4 ～ 6 週	キイトルーダ®点滴							
7 ～ 9 週	診察							
10 ～ 12 週	体温(℃)							
	体重(kg)							
13 ～ 15 週	頭部	頭痛						
		意識がうすれる						
16 ～ 18 週	眼	見え方の異常						
		まぶたが重い						
19 ～ 21 週	口や喉	ものが二重に見える						
		口の中や喉が渴きやすい						
		歯ぐきや口内の出血						
22 ～ 24 週		咳						
		たん・血たん						
25 ～ 27 週		吐き気やおう吐						
28 ～ 30 週	胸部	息切れ、呼吸困難、胸の痛み						
31 ～ 33 週	腹部	食欲不振						
		腹痛						
34 ～ 36 週	便	下痢						
		ネバネバした便や血便						
		油が浮いたり、すばいにおいのする柔らかい便が出る						
37 ～ 39 週		便秘						
		お腹が張る						
40 ～ 42 週	尿	尿量の減少、トイレが近い、血尿						
43 ～ 45 週	手・足	手足に力が入らない、手指のふるえ						
		しびれ						
46 ～ 48 週	皮膚	発疹などの皮膚症状、くちびるのただれ						
		黄疸						
		むくみ						
		点状や斑状のあおあざ						
	全身	疲れやすい・だるい						
		けいれん						
		血圧の左右差						
	MEMO							



無理に毎日書く必要はありません。負担にならないように記録しましょう。

日付(月/日)	第13週目						
	/	/	/	/	/	/	/
キイトルーダ®点滴							
診察							
体温(℃)							
体重(kg)							
頭部	頭痛						
	意識がうすれる						
眼	見え方の異常						
	まぶたが重い						
	ものが二重に見える						
口や喉	口の中や喉が渴きやすい						
	歯ぐきや口内の出血						
	咳						
	たん・血たん						
胸部	吐き気やおう吐						
	息切れ、呼吸困難、胸の痛み						
腹部	食欲不振						
	腹痛						
便	下痢						
	ネバネバした便や血便						
	油が浮いたり、すばいにおいのする柔らかい便が出る						
	便秘						
尿	お腹が張る						
	尿量の減少、トイレが近い、血尿						
手・足	手足に力が入らない、手指のふるえ						
	しびれ						
皮膚	発疹などの皮膚症状、くちびるのただれ						
	黄疸						
	むくみ						
全身	点状や斑状のあおあざ						
	疲れやすい・だるい						
	けいれん						
	血圧の左右差						
MEMO							



無理に毎日書く必要はありません。負担にならないように記録しましょう。

日付(月/日)	第16週目						
	/	/	/	/	/	/	/
キイトルーダ®点滴							
診察							
体温(℃)							
体重(kg)							
頭部	頭痛						
	意識がうすれる						
眼	見え方の異常						
	まぶたが重い						
	ものが二重に見える						
口や喉	口の中や喉が渴きやすい						
	歯ぐきや口内の出血						
	咳						
	たん・血たん						
胸部	吐き気やおう吐						
	息切れ、呼吸困難、胸の痛み						
腹部	食欲不振						
	腹痛						
便	下痢						
	ネバネバした便や血便						
	油が浮いたり、すばいにおいのする柔らかい便が出る						
	便秘						
尿	お腹が張る						
	尿量の減少、トイレが近い、血尿						
手・足	手足に力が入らない、手指のふるえ						
	しびれ						
皮膚	発疹などの皮膚症状、くちびるのただれ						
	黄疸						
	むくみ						
全身	点状や斑状のあおあざ						
	疲れやすい・だるい						
	けいれん						
	血圧の左右差						
MEMO							



無理に毎日書く必要はありません。負担にならないように記録しましょう。

1 〜 3 週	日付(月/日)	第19週目						
		/	/	/	/	/	/	/
4 〜 6 週	キイトルーダ®点滴							
7 〜 9 週	診察							
10 〜 12 週	体温(℃)							
13 〜 15 週	体重(kg)							
16 〜 18 週	頭部	頭痛						
19 〜 21 週		意識がうすれる						
22 〜 24 週	眼	見え方の異常						
25 〜 27 週		まぶたが重い						
28 〜 30 週	口や喉	ものが二重に見える						
31 〜 33 週		口の中や喉が渴きやすい						
34 〜 36 週		歯ぐきや口内の出血						
37 〜 39 週	胸部	咳						
40 〜 42 週		たん・血たん						
43 〜 45 週	腹部	吐き気やおう吐						
46 〜 48 週		息切れ、呼吸困難、胸の痛み						
	便	食欲不振						
		腹痛						
	尿	下痢						
		ネバネバした便や血便						
		油が浮いたり、すばいにおいのする柔らかい便が出る						
	手・足	便秘						
		お腹が張る						
	皮膚	尿量の減少、トイレが近い、血尿						
		手足に力が入らない、手指のふるえ						
		しびれ						
	全身	発疹などの皮膚症状、くちびるのただれ						
		黄疸						
	MEMO	むくみ						
		点状や斑状のあおあざ						
	MEMO	疲れやすい・だるい						
		けいれん						
	MEMO	血圧の左右差						







無理に毎日書く必要はありません。負担にならないように記録しましょう。

1 ～ 3 週	日付(月/日)	第25週目						
		/	/	/	/	/	/	/
4 ～ 6 週	キイトルーダ®点滴							
7 ～ 9 週	診察							
10 ～ 12 週	体温(℃)							
13 ～ 15 週	体重(kg)							
16 ～ 18 週	頭部	頭痛						
19 ～ 21 週		意識がうすれる						
22 ～ 24 週	眼	見え方の異常						
25 ～ 27 週		まぶたが重い						
28 ～ 30 週		ものが二重に見える						
31 ～ 33 週	口や喉	口の中や喉が渴きやすい						
34 ～ 36 週		歯ぐきや口内の出血						
37 ～ 39 週		咳						
40 ～ 42 週		たん・血たん						
43 ～ 45 週	胸部	吐き気やおう吐						
46 ～ 48 週		息切れ、呼吸困難、胸の痛み						
	腹部	食欲不振						
		腹痛						
	便	下痢						
		ネバネバした便や血便						
		油が浮いたり、すばいにおいのする柔らかい便が出る						
		便秘						
	尿	お腹が張る						
		尿量の減少、トイレが近い、血尿						
	手・足	手足に力が入らない、手指のふるえ						
		しびれ						
	皮膚	発疹などの皮膚症状、くちびるのただれ						
		黄疸						
		むくみ						
	全身	点状や斑状のあおあざ						
		疲れやすい・だるい						
		けいれん						
		血圧の左右差						
	MEMO							



無理に毎日書く必要はありません。負担にならないように記録しましょう。

1 ～ 3 週	日付(月/日)	第28週目						
		/	/	/	/	/	/	/
4 ～ 6 週	キイトルーダ®点滴							
7 ～ 9 週	診察							
10 ～ 12 週	体温(℃)							
13 ～ 15 週	体重(kg)							
16 ～ 18 週	頭部	頭痛						
19 ～ 21 週		意識がうすれる						
22 ～ 24 週	眼	見え方の異常						
25 ～ 27 週		まぶたが重い						
28 ～ 30 週		ものが二重に見える						
31 ～ 33 週		口の中や喉が渴きやすい						
34 ～ 36 週	口や喉	歯ぐきや口内の出血						
37 ～ 39 週		咳						
40 ～ 42 週		たん・血たん						
43 ～ 45 週	胸部	吐き気やおう吐						
46 ～ 48 週	腹部	息切れ、呼吸困難、胸の痛み						
		食欲不振						
	便	腹痛						
		下痢						
		ネバネバした便や血便						
		油が浮いたり、すばいにおいのする柔らかい便が出る						
	尿	便秘						
		お腹が張る						
	手・足	尿量の減少、トイレが近い、血尿						
		手足に力が入らない、手指のふるえ						
	皮膚	しびれ						
		発疹などの皮膚症状、くちびるのただれ						
		黄疸						
	全身	むくみ						
		点状や斑状のあおあざ						
		疲れやすい・だるい						
	MEMO	けいれん						
		血圧の左右差						



無理に毎日書く必要はありません。負担にならないように記録しましょう。

1 ～ 3 週	日付(月/日)	第31週目						
		/	/	/	/	/	/	/
4 ～ 6 週	キイトルーダ®点滴							
7 ～ 9 週	診察							
10 ～ 12 週	体温(℃)							
13 ～ 15 週	体重(kg)							
16 ～ 18 週	頭部	頭痛						
19 ～ 21 週		意識がうすれる						
22 ～ 24 週	眼	見え方の異常						
25 ～ 27 週		まぶたが重い						
28 ～ 30 週		ものが二重に見える						
31 ～ 33 週	口や喉	口の中や喉が渴きやすい						
34 ～ 36 週		歯ぐきや口内の出血						
37 ～ 39 週		咳						
40 ～ 42 週	胸部	たん・血たん						
43 ～ 45 週		吐き気やおう吐						
46 ～ 48 週		息切れ、呼吸困難、胸の痛み						
	腹部	食欲不振						
		腹痛						
	便	下痢						
		ネバネバした便や血便						
		油が浮いたり、すばいにおいのする柔らかい便が出る						
		便秘						
	尿	お腹が張る						
		尿量の減少、トイレが近い、血尿						
	手・足	手足に力が入らない、手指のふるえ						
		しびれ						
	皮膚	発疹などの皮膚症状、くちびるのただれ						
		黄疸						
		むくみ						
	全身	点状や斑状のあおあざ						
		疲れやすい・だるい						
		けいれん						
		血圧の左右差						
	MEMO							



無理に毎日書く必要はありません。負担にならないように記録しましょう。

日付(月/日)	第34週目						
	/	/	/	/	/	/	/
キイトルーダ®点滴							
診察							
体温(℃)							
体重(kg)							
頭部	頭痛						
	意識がうすれる						
眼	見え方の異常						
	まぶたが重い						
	ものが二重に見える						
口や喉	口の中や喉が渴きやすい						
	歯ぐきや口内の出血						
	咳						
	たん・血たん						
胸部	吐き気やおう吐						
	息切れ、呼吸困難、胸の痛み						
腹部	食欲不振						
	腹痛						
便	下痢						
	ネバネバした便や血便						
	油が浮いたり、すばいにおいのする柔らかい便が出る						
	便秘						
尿	お腹が張る						
	尿量の減少、トイレが近い、血尿						
手・足	手足に力が入らない、手指のふるえ						
	しびれ						
皮膚	発疹などの皮膚症状、くちびるのただれ						
	黄疸						
	むくみ						
全身	点状や斑状のあおあざ						
	疲れやすい・だるい						
	けいれん						
	血圧の左右差						
MEMO							



無理に毎日書く必要はありません。負担にならないように記録しましょう。

1 ～ 3 週	日付(月/日)	第37週目						
		/	/	/	/	/	/	/
4 ～ 6 週	キイトルーダ®点滴							
7 ～ 9 週	診察							
10 ～ 12 週	体温(℃)							
13 ～ 15 週	体重(kg)							
16 ～ 18 週	頭部	頭痛						
19 ～ 21 週		意識がうすれる						
22 ～ 24 週	眼	見え方の異常						
25 ～ 27 週		まぶたが重い						
28 ～ 30 週		ものが二重に見える						
31 ～ 33 週	口や喉	口の中や喉が渴きやすい						
34 ～ 36 週		歯ぐきや口内の出血						
37 ～ 39 週		咳						
40 ～ 42 週	胸部	たん・血たん						
43 ～ 45 週		吐き気やおう吐						
46 ～ 48 週		息切れ、呼吸困難、胸の痛み						
	腹部	食欲不振						
		腹痛						
	便	下痢						
		ネバネバした便や血便						
		油が浮いたり、すばいにおいのする柔らかい便が出る						
	尿	便秘						
		お腹が張る						
	手・足	尿量の減少、トイレが近い、血尿						
		手足に力が入らない、手指のふるえ						
	皮膚	しびれ						
		発疹などの皮膚症状、くちびるのただれ						
		黄疸						
	全身	むくみ						
		点状や斑状のあおあざ						
		疲れやすい・だるい						
	MEMO	けいれん						
		血圧の左右差						



無理に毎日書く必要はありません。負担にならないように記録しましょう。

日付(月/日)		第40週目						
		/	/	/	/	/	/	/
キイトルーダ®点滴								
診察								
体温(℃)								
体重(kg)								
1 ~ 3週	頭部	頭痛						
		意識がうすれる						
4 ~ 6週	眼	見え方の異常						
		まぶたが重い						
		ものが二重に見える						
		口の中や喉が渴きやすい						
7 ~ 9週	口や喉	歯ぐきや口内の出血						
		咳						
		たん・血たん						
		吐き気やおう吐						
10 ~ 12週	胸部	息切れ、呼吸困難、胸の痛み						
		腹部						
13 ~ 15週	便	食欲不振						
		腹痛						
		下痢						
16 ~ 18週	尿	ネバネバした便や血便						
		油が浮いたり、すばいにおいのする柔らかい便が出る						
		便秘						
		お腹が張る						
19 ~ 21週	手・足	尿量の減少、トイレが近い、血尿						
		手足に力が入らない、手指のふるえ						
22 ~ 24週	皮膚	しびれ						
		発疹などの皮膚症状、くちびるのただれ						
		黄疸						
25 ~ 27週	全身	むくみ						
		点状や斑状のあおあざ						
28 ~ 30週	MEMO	疲れやすい・だるい						
		けいれん						
31 ~ 33週	MEMO	血圧の左右差						
34 ~ 36週	MEMO							
37 ~ 39週	MEMO							
40 ~ 42週	MEMO							
43 ~ 45週	MEMO							
46 ~ 48週	MEMO							



無理に毎日書く必要はありません。負担にならないように記録しましょう。

日付(月/日)		第43週目						
		/	/	/	/	/	/	/
1 ~ 3週	キイトルーダ®点滴							
4 ~ 6週	診察							
7 ~ 9週	体温(℃)							
10 ~ 12週	体重(kg)							
13 ~ 15週	頭部	頭痛						
		意識がうすれる						
16 ~ 18週	眼	見え方の異常						
		まぶたが重い						
19 ~ 21週	口や喉	ものが二重に見える						
		口の中や喉が渴きやすい						
		歯ぐきや口内の出血						
		咳						
22 ~ 24週	胸部	たん・血たん						
		吐き気やおう吐						
25 ~ 27週	腹部	息切れ、呼吸困難、胸の痛み						
		食欲不振						
28 ~ 30週	便	腹痛						
		下痢						
		ネバネバした便や血便						
		油が浮いたり、すばいにおいのする柔らかい便が出る						
31 ~ 33週	尿	便秘						
		お腹が張る						
34 ~ 36週	手・足	尿量の減少、トイレが近い、血尿						
		手足に力が入らない、手指のふるえ						
37 ~ 39週	皮膚	しびれ						
		発疹などの皮膚症状、くちびるのただれ						
		黄疸						
40 ~ 42週	全身	むくみ						
		点状や斑状のあおあざ						
43 ~ 45週	全身	疲れやすい・だるい						
		けいれん						
46 ~ 48週		血圧の左右差						
MEMO								



無理に毎日書く必要はありません。負担にならないように記録しましょう。

1 ～ 3 週	日付(月/日)	第46週目						
		/	/	/	/	/	/	/
4 ～ 6 週	キイトルーダ®点滴							
7 ～ 9 週	診察							
10 ～ 12 週	体温(℃)							
13 ～ 15 週	体重(kg)							
16 ～ 18 週	頭部	頭痛						
19 ～ 21 週		意識がうすれる						
22 ～ 24 週	眼	見え方の異常						
25 ～ 27 週		まぶたが重い						
28 ～ 30 週		ものが二重に見える						
31 ～ 33 週	口や喉	口の中や喉が渴きやすい						
34 ～ 36 週		歯ぐきや口内の出血						
37 ～ 39 週		咳						
40 ～ 42 週		たん・血たん						
43 ～ 45 週	胸部	吐き気やおう吐						
46 ～ 48 週		息切れ、呼吸困難、胸の痛み						
	腹部	食欲不振						
		腹痛						
	便	下痢						
		ネバネバした便や血便						
		油が浮いたり、すばいにおいのする柔らかい便が出る						
		便秘						
	尿	お腹が張る						
		尿量の減少、トイレが近い、血尿						
	手・足	手足に力が入らない、手指のふるえ						
		しびれ						
	皮膚	発疹などの皮膚症状、くちびるのただれ						
		黄疸						
		むくみ						
	全身	点状や斑状のあおあざ						
		疲れやすい・だるい						
		けいれん						
		血圧の左右差						
	MEMO							



# 治療メモ

次回受診時に医師や看護師、薬剤師に質問したいことや伝えたいことをメモしておきましょう。

## 記入例

1・2・3週

5月21日(土)～ 月 日( )

質問したいこと・伝えたいこと

5月21日

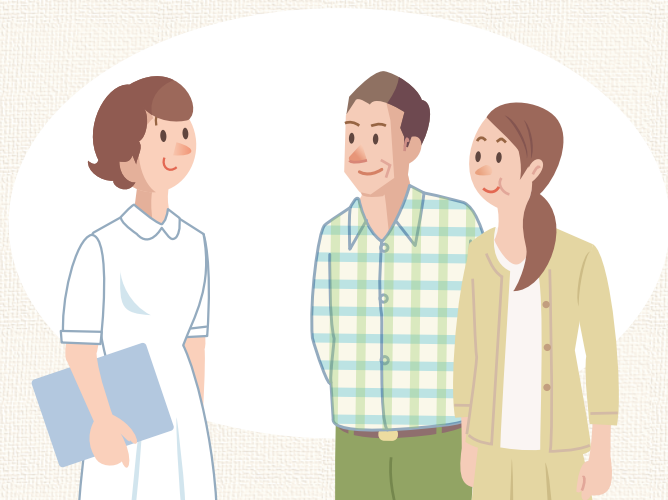
吐き気が辛くて、食欲がありません。どうしたら食べられるようになりますか？

その後の経過

無理をしないようにしたら気分が楽になり、少しずつ食べられるようになってきました。

医療従事者からのアドバイスメモ

- ・つらいときは無理せず、好きなものを好きなときに少しずつ食べる
- ・こまめに水分をとる



1・2・3週

月 日( )～ 月 日( )

質問したいこと・伝えたいこと

.....  
.....  
.....  
.....

医療従事者からのアドバイスメモ

.....  
.....  
.....  
.....  
.....  
.....  
.....  
.....  
.....

その後の経過

.....  
.....  
.....  
.....

4・5・6週

月 日( )～ 月 日( )

質問したいこと・伝えたいこと

.....  
.....  
.....  
.....

医療従事者からのアドバイスメモ

.....  
.....  
.....  
.....  
.....  
.....  
.....  
.....  
.....

その後の経過

.....  
.....  
.....  
.....

# 治療メモ

7・8・9週

月 日( )～ 月 日( )

質問したいこと・伝えたいこと

.....  
.....  
.....  
.....

医療従事者からのアドバイスメモ

.....  
.....  
.....  
.....  
.....  
.....  
.....  
.....

その後の経過

.....  
.....  
.....  
.....

10・11・12週

月 日( )～ 月 日( )

質問したいこと・伝えたいこと

.....  
.....  
.....  
.....

医療従事者からのアドバイスメモ

.....  
.....  
.....  
.....  
.....  
.....  
.....  
.....

その後の経過

.....  
.....  
.....  
.....

13・14・15週

月 日( )～ 月 日( )

質問したいこと・伝えたいこと

.....  
.....  
.....

医療従事者からのアドバイスメモ

.....  
.....  
.....  
.....  
.....  
.....  
.....

その後の経過

.....  
.....  
.....

16・17・18週

月 日( )～ 月 日( )

質問したいこと・伝えたいこと

.....  
.....  
.....

医療従事者からのアドバイスメモ

.....  
.....  
.....  
.....  
.....  
.....  
.....

その後の経過

.....  
.....  
.....

# 治療メモ

19・20・21週

月 日( )～ 月 日( )

質問したいこと・伝えたいこと

.....  
.....  
.....  
.....

医療従事者からのアドバイスメモ

.....  
.....  
.....  
.....  
.....  
.....  
.....  
.....  
.....

その後の経過

.....  
.....  
.....  
.....

22・23・24週

月 日( )～ 月 日( )

質問したいこと・伝えたいこと

.....  
.....  
.....  
.....

医療従事者からのアドバイスメモ

.....  
.....  
.....  
.....  
.....  
.....  
.....  
.....  
.....

その後の経過

.....  
.....  
.....  
.....

25・26・27週

月 日( )～ 月 日( )

質問したいこと・伝えたいこと

.....  
.....  
.....  
.....

医療従事者からのアドバイスメモ

.....  
.....  
.....  
.....  
.....  
.....  
.....  
.....  
.....

その後の経過

.....  
.....  
.....  
.....

28・29・30週

月 日( )～ 月 日( )

質問したいこと・伝えたいこと

.....  
.....  
.....  
.....

医療従事者からのアドバイスメモ

.....  
.....  
.....  
.....  
.....  
.....  
.....  
.....  
.....

その後の経過

.....  
.....  
.....  
.....

# 治療メモ

31・32・33週

月 日( )～ 月 日( )

質問したいこと・伝えたいこと

.....  
.....  
.....  
.....

医療従事者からのアドバイスメモ

.....  
.....  
.....  
.....  
.....  
.....  
.....  
.....  
.....

その後の経過

.....  
.....  
.....  
.....

34・35・36週

月 日( )～ 月 日( )

質問したいこと・伝えたいこと

.....  
.....  
.....  
.....

医療従事者からのアドバイスメモ

.....  
.....  
.....  
.....  
.....  
.....  
.....  
.....  
.....

その後の経過

.....  
.....  
.....  
.....

37・38・39週

月 日( )～ 月 日( )

質問したいこと・伝えたいこと

.....  
.....  
.....  
.....

医療従事者からのアドバイスメモ

.....  
.....  
.....  
.....  
.....  
.....  
.....  
.....  
.....

その後の経過

.....  
.....  
.....  
.....

40・41・42週

月 日( )～ 月 日( )

質問したいこと・伝えたいこと

.....  
.....  
.....  
.....

医療従事者からのアドバイスメモ

.....  
.....  
.....  
.....  
.....  
.....  
.....  
.....  
.....

その後の経過

.....  
.....  
.....  
.....

# 治療メモ

43・44・45週

月 日( )～ 月 日( )

質問したいこと・伝えたいこと

.....  
.....  
.....  
.....

医療従事者からのアドバイスメモ

.....  
.....  
.....  
.....  
.....  
.....  
.....  
.....

その後の経過

.....  
.....  
.....  
.....

46・47・48週

月 日( )～ 月 日( )

質問したいこと・伝えたいこと

.....  
.....  
.....  
.....

医療従事者からのアドバイスメモ

.....  
.....  
.....  
.....  
.....  
.....  
.....  
.....

その後の経過

.....  
.....  
.....  
.....

# 連絡先メモ

● 医療機関名

.....

● 電話番号

.....

● 担当医師名

.....

● 緊急連絡先

.....

● 治療期間

年 月 日 ~ 年 月 日



# MEMO

A series of horizontal dashed lines for writing a memo.



# DIARY & MEMO

