

術後

キイトルーダ®による
術後薬物療法を
受けられる患者さんへ

DIARY & MEMO

早期のトリプルネガティブ乳がんで、 キイトルーダ[®]による 術後薬物療法を受けられる患者さんへ

キイトルーダ[®]治療日誌（術後薬物療法）

監修：社会医療法人 博愛会 相良病院 院長 大野 真司 先生

手術後の薬物療法は、手術前とは異なり、化学療法を併用せずにキイトルーダ[®]単剤での投薬となります。そのため、キイトルーダ[®]の副作用に対しては、引き続き注意が必要です。

治療日誌は、日ごろの体調や相談したいことを細かくメモできるようになっており、患者さんの体調変化や感じていることをお伝えする冊子です。

ご自身の体調や不安に思うこと、相談したいことなどをメモしておき、診察や治療で医師、看護師、薬剤師とお話する際にぜひ活用してください。



もくじ

● 術後薬物療法とキイトルーダ [®] について	4
● 術後薬物療法のスケジュール	6
● キイトルーダ [®] の特に注意すべき副作用	8
● キイトルーダ [®] の副作用として予測される症状	10
● 術後薬物療法のスケジュール例 (キイトルーダ [®] 単剤)	12
● 放射線療法について	14
● 治療日誌(術後薬物療法)	16
● 治療後の日常生活における注意点	58
● 治療後の検診	59
● 通院日メモ・連絡先メモ	60

Webサイトでもキイトルーダ[®]の情報がご覧になれます。

キイトルーダ[®] jp

https://keytruda.jp/breast_carcinoma-nac-adj/



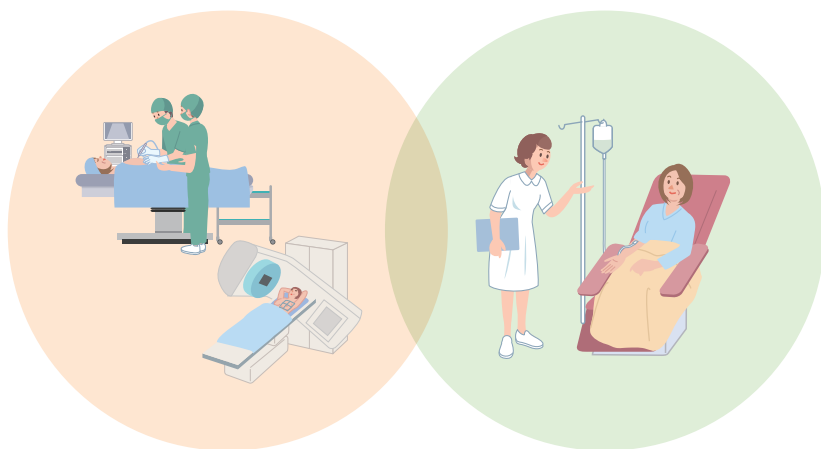
術後薬物療法とキイトルーダ[®]について

術後薬物療法の目的¹⁾

術後の薬物療法は、全身のどこかに潜んでいる可能性のある微小転移を根絶させるために行われます。

術後薬物療法の治療内容

術前薬物療法ではキイトルーダ[®]と化学療法を併用して投薬しましたが、術後薬物療法ではキイトルーダ[®]を単独で約7カ月投薬します。また、放射線療法はキイトルーダ[®]の投与と一緒に行われるケースもあります。キイトルーダ[®]の副作用には引き続き注意していきましょう。

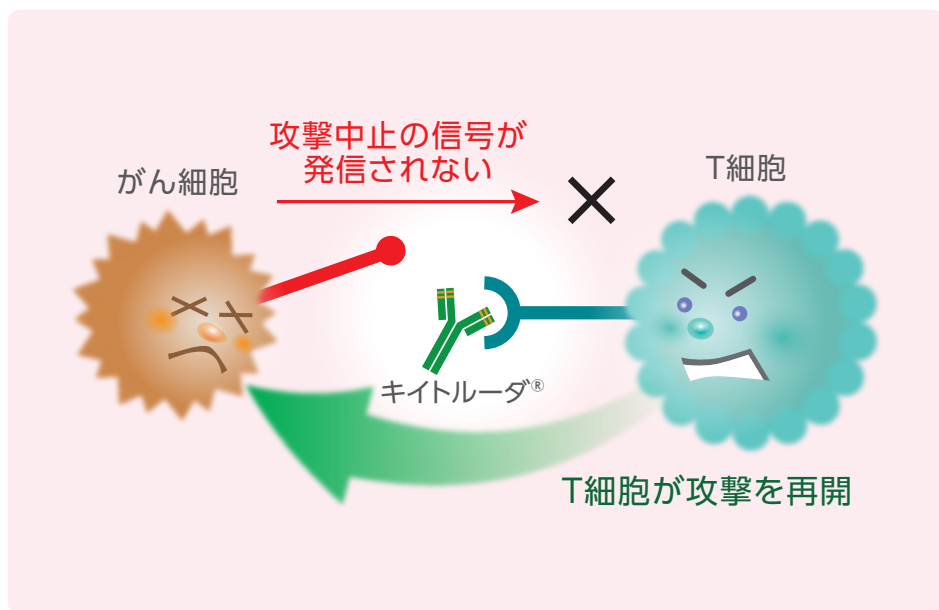


1) 日本乳癌学会編、患者さんのための乳がん診療ガイドライン2023年版、金原出版、p119-122、2023

MEMO

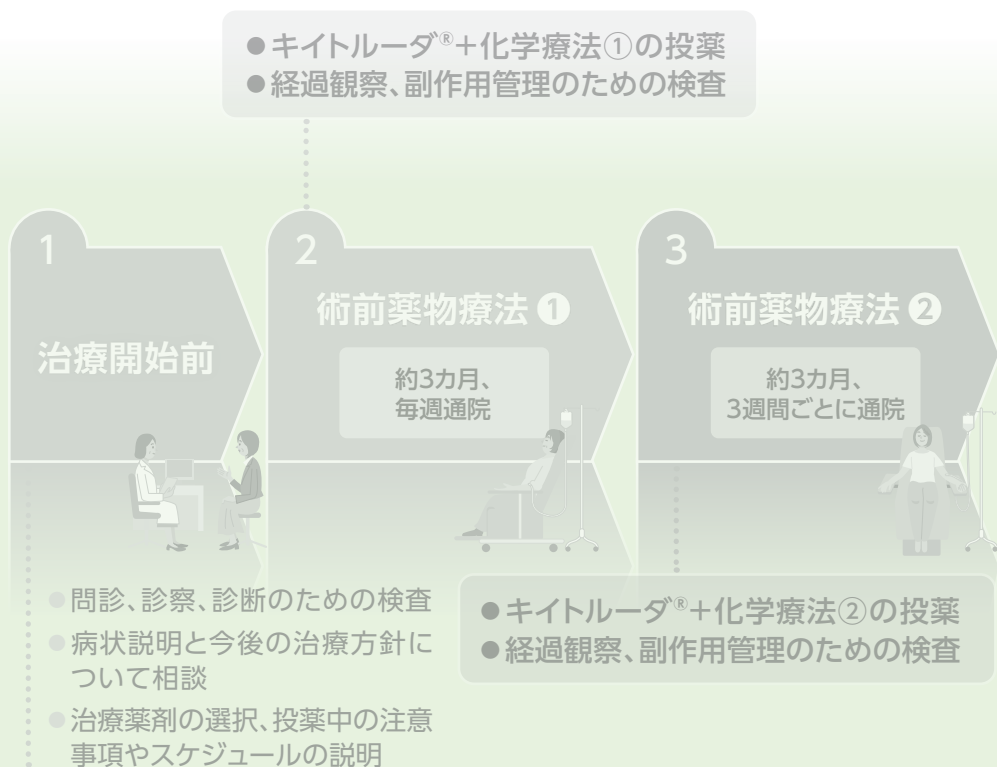
キイトルーダ®について

キイトルーダ®は「抗PD-1抗体」とよばれる免疫チェックポイント阻害薬で、T細胞のPD-1に結合することにより、がん細胞からT細胞に送られているブレーキをかける信号を遮断します。その結果、T細胞が活性化され、抗がん作用が発揮されと考えられています。



MEMO

術後薬物療法のスケジュール



こちらは、早期のトリプルネガティブ乳がん患者さんへキイトルーダ[®]と化学療法による術前・術後薬物療法を行う際の、標準的な治療の流れを示しています。

あなたの健康状態や治療経過によって、内容やスケジュールが異なることがあります。治療の進め方がこちらの図から外れたとしても、不安に思わず、担当医の指示に従って治療を続けてください。



- キイトルーダ[®]単剤の投薬
- 経過観察、副作用管理のための検査

4

手術

入院約1～2週間、
約1～2カ月の
経過観察



(放射線)

5

術後薬物療法

約7カ月、
3週間または6週間
ごとに通院



6

手術後の検診

約5年、3～6カ月
ごとに通院



- 手術の実施
- 腕や肩のリハビリテーション
(えきか 腋窩リンパ節を切除した患者さん)
- 患者さんによっては、放射線療法を実施

- 定期通院、診療、検査
- 生活指導

MEMO

キイトルーダ®の特に注意すべき副作用

キイトルーダ®の特に注意すべき副作用

キイトルーダ®は、がん細胞によって抑えられていた免疫機能を再び活性化させるため、免疫がはたらき過ぎることによる副作用があらわれる可能性があります。

症状のあらわれ方には個人差があり、発見が遅れると重症化することや、継続的な治療が必要となる場合があります。あらかじめ副作用の種類や症状を知っておくことは、副作用の早期発見と対処につながります。

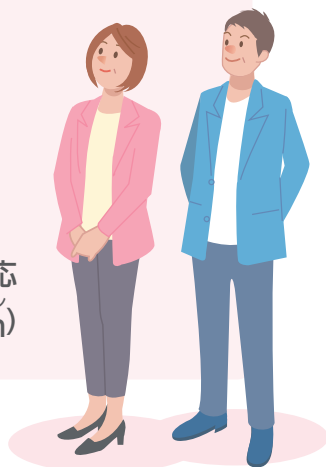
安心して治療を続けていくためにも、次に挙げるキイトルーダ®の注意すべき副作用と症状をしっかりと確認しておきましょう。



MEMO

キイトルーダ®の特に注意すべき副作用

- 間質性肺疾患
- 大腸炎・小腸炎・
重度の下痢
- 重度の皮膚障害
- 神経障害
 - ギラン・バレー症候群等
- 劇症肝炎・肝不全・
肝機能障害・肝炎・
硬化性胆管炎
- 内分泌障害
 - 甲状腺機能障害
 - 下垂体機能障害
 - 副腎機能障害
- 1型糖尿病
- 腎機能障害
- 膵炎・膵外分泌機能不全
- 筋炎・横紋筋融解症
- 重症筋無力症
- 心筋炎
- 脳炎・髄膜炎・脊髄炎
- 重篤な血液障害
 - 免疫性血小板減少性紫斑病
 - 溶血性貧血
 - 赤芽球癆
 - 無顆粒球症
- 重度の胃炎
- ぶどう膜炎
- 血管炎
- 血球貪食症候群
- 結核
- 点滴時の過敏症反応
(インフュージョン リア ク シ ョ ン
infusion reaction)



MEMO

キイトルーダ®の副作用として予測される症状

まとめ

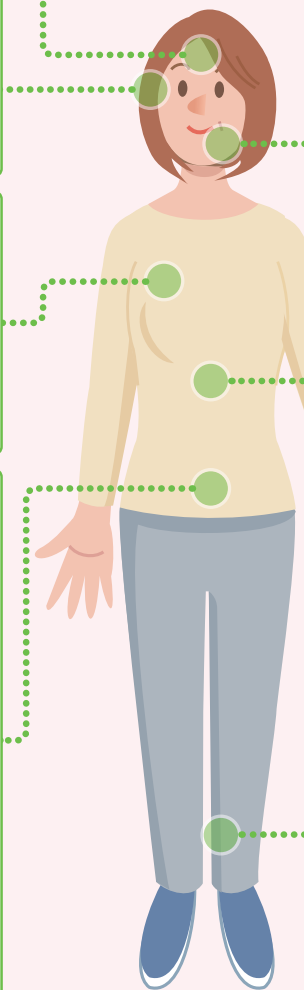
キイトルーダ®の副作用として予測される症状

頭痛	脳炎・髄膜炎、溶結性貧血、赤芽球癆など
意識がうすれる	1型糖尿病、脳炎・髄膜炎など

見え方の異常	ぶどう膜炎
まぶたが重い・ 顔の筋肉が動きにくくなる	重症筋無力症
ものが二重に見える	重症筋無力症

咳	間質性肺疾患、結核
たん・血たん	結核、血管炎
息切れ・ 呼吸困難	間質性肺疾患、ギラン・バレー症候群、 重症筋無力症、点滴時の過敏症反応、 心筋炎、溶血性貧血、赤芽球癆など
胸の痛み	心筋炎

下痢	大腸炎・小腸炎など
ネバネバした便・血便	大腸炎・小腸炎、血管炎
油が浮いたり、すっぱいにおい のする柔らかい便が出る	膵外分泌機能不全
便秘	甲状腺機能障害、 副腎機能障害、脊髄炎
腹痛	大腸炎・小腸炎、膵炎、 1型糖尿病、硬化性胆管炎、 血管炎
お腹が張る	劇症肝炎・肝不全、 膵外分泌機能不全など
トイレが近い	1型糖尿病
血尿	腎機能障害、 免疫性血小板減少性紫斑病、 血管炎
尿量の減少・尿が出にくい	腎機能障害、脊髄炎



口の中や喉が渴きやすい・多飲 1型糖尿病

歯ぐきや口内の出血 免疫性血小板減少性紫斑病、血球貪食症候群

くしゃみ 点滴時の過敏症反応

くちびるのただれ 重度の皮膚障害

吐き気やおう吐 大腸炎・小腸炎、副腎機能障害、脳炎・髄膜炎、1型糖尿病、重度の胃炎など

食欲不振 劇症肝炎・肝不全・肝機能障害・肝炎、下垂体機能障害、副腎機能障害、重度の胃炎など

手足に力が入らない ギラン・バレー症候群、筋炎・横紋筋融解症、重症筋無力症、脊髄炎、血管炎

手指のふるえ 甲状腺機能障害など

全身

発熱 間質性肺疾患、大腸炎・小腸炎、腎機能障害、重度の皮膚障害、脳炎・髄膜炎、無顆粒球症、血球貪食症候群、結核など

疲れやすい・だるい 大腸炎・小腸炎、劇症肝炎・肝不全・肝機能障害・肝炎、甲状腺機能障害、副腎機能障害、結核など

黄疸 劇症肝炎・肝不全・肝機能障害・肝炎・硬化性胆管炎、脾炎、溶血性貧血

発疹などの皮膚症状 点滴時の過敏症反応、重度の皮膚障害、硬化性胆管炎、血球貪食症候群など

点状や斑状のあおあざ 免疫性血小板減少性紫斑病、血管炎

血圧の左右差 血管炎

体重の減少 副腎機能障害、1型糖尿病、結核など

体重の増加 甲状腺機能障害

むくみ 腎機能障害、心筋炎

けいれん 脳炎・髄膜炎、血球貪食症候群

しびれ ギラン・バレー症候群、血管炎

記載の症状やその他気になる体調の変化がある場合は、すぐに医師や看護師、薬剤師にご連絡ください







術後薬物療法のスケジュール例

術後薬物療法

キイトルーダ®単剤

投与スケジュール キイトルーダ®単剤で200mgを3週間

	1サイクル			2サイクル		
	1週	2週	3週	4週	5週	6週
キイトルーダ®				 *		
	6サイクル			7サイクル		
	16週	17週	18週	19週	20週	21週
キイトルーダ®	 *					

* 6週間ごとに1回、キイトルーダ® (400mg) を投与する場合、投与なし

点滴のタイムスケジュール※

キイトルーダ® 200mgまたは400mgを約30分かけて静脈内へ点滴します。



※電子添文および臨床試験のタイムスケジュールをもとに記載しています。

あなたの健康状態や治療経過によって、内容やスケジュールが異なることがあります。
投与スケジュールがこちらの図から外れたとしても、不安に思わず、担当医の指示に従って治療を続けてください。

ご自身の点滴のスケジュールを確認しておきましょう。

に1回投与を9回、または400mgを6週間に1回投与を5回行います。

キイトルーダ®

3サイクル			4サイクル			5サイクル		
7週	8週	9週	10週	11週	12週	13週	14週	15週
			 *					
8サイクル			9サイクル					
22週	23週	24週	25週	26週	27週			
 *								

MEMO

放射線療法について

放射線療法について¹⁾

手術後の放射線療法について

手術後の放射線療法は、温存した乳房や乳房を切除した後の胸壁や、その周囲のリンパ節からの再発を防ぐために行います。

乳房温存手術後の患者さん、および乳房全切除術を受けて、腋窩^{えき か}（わきの下）のリンパ節に転移があった患者さんや、しこりが大きかった（5cm以上）患者さんには、手術後の放射線療法が勧められます。また、放射線療法はキイトルーダ[®]の投与と一緒に行われるケースもあります。

放射線療法の基本的なスケジュール※

月～金曜日に毎日照射し、照射回数は合計1回～数十回ほどです。

〔放射線療法の1日の流れ〕

放射線専門医による診察



照射位置の決定（皮膚にインクで印）



放射線照射（1～3分を1回）



※医療機関によって異なる場合がありますので、担当医の指示に従ってください。

放射線療法の副作用について

放射線療法中または治療終了後数カ月うちにあらわれる副作用としては皮膚炎、倦怠感、放射線肺臓炎などがあります。

皮膚が赤くなったり、ひりひりしたりする場合

- 冷やすことで症状が楽になる場合もありますが、あまり冷やしすぎないように注意しましょう。
- かゆみを感じても皮膚をかかないようにしましょう。
- 放射線があたった皮膚は弱くなっているので、絆創膏や湿布などを貼らないようにしましょう。また、からだを洗うときにも強くこすったりしないよう気をつけましょう。
- 皮膚の症状に対しては担当医が軟膏などを処方しますので、自分の判断で薬や化粧品などを塗らず、担当医に相談するようにしましょう。

倦怠感のある場合

- 無理をせず休息を取りましょう。

咳や微熱が長く続いたり、息苦しさや胸の痛みがある場合

- 放射線療法終了後に、咳や微熱が長く続いたり、息苦しさや胸の痛みがあるときは放射線肺臓炎の可能性があるので、担当医に相談するようにしましょう。

1) 日本乳癌学会編、患者さんのための乳がん診療ガイドライン2023年版、金原出版、p135-137、2023

MEMO

治療日誌(術後薬物療法)・記入方法

治療日誌(術後薬物療法)

1 ~ 2 週	3 ~ 4 週	5 ~ 6 週	7 ~ 8 週	9 ~ 10 週	11 ~ 12 週	13 ~ 14 週	15 ~ 16 週	17 ~ 18 週	19 ~ 20 週	21 ~ 22 週	23 ~ 24 週	25 ~ 26 週	27 週	予 備	日付(月/日)	1 週 目							
																5/2	5/3	5/4	5/5	5/6	5/7	5/8	
																診 察	○						
																キイトルーダ [®]	○						
																放射線療法	○	○	○	○	○		
																体 温 (℃)	36.7	37.3	37.5	37.3	36.8	36.5	36.5
																体 重 (kg)	56.1						
																頭部	頭痛	○					
																眼	見え方の異常						
																	まぶたが重い						
																	咳、たん						
																	吐き気やおう吐						
																口や喉	口の中や喉が渴きやすい						
																	歯ぐきや口内の出血						
																	声のかすれ						
																胸部	息切れ						
																	胸の痛み						
																腹部	腹痛						
																	食欲不振						
																便	下痢			○			
																	便秘						
																	ネバネバした便						
																尿	トイレが近い、血尿、尿量の減少						
																手・足	しびれ						
																皮膚	発疹などの皮膚症状						
																全身	疲れやすい、だるい						
																	むくみ			○	○		

体温はしっかり記録しましょう
毎日なるべく同じ時間にはかるようにしましょう

気になる体調の変化があらわれた場合は、すぐに医師や看護師、薬剤師にご連絡ください。

無理に毎日書く必要はありません。負担にならないように記録しましょう。

[illegible]

その他、気になる体調の変化

- ・5月4日、微熱があり、
解熱剤を飲んだ。
- ・5月9日、皮膚のかゆみが強かった。

表の項目以外の気になる症状や
疑問点などがあれば書いておきましょう

次回受診時に相談したいこと・
伝えたいこと

- ・5月9日、帰宅後皮膚がひりひりして、かゆくてかいてしまった。
我慢できないときの相談。

次回受診時に、相談・伝えたいことを忘れないようにメモしておきましょう

医療関係者からのアドバイスメモ

- ・かゆみかひどい場合はもらったお薬を使う。他にもP.15の皮膚の対処方法を参考にする。

医師、看護師、薬剤師からのアドバイスを
メモするのにご活用ください

治療日誌(術後薬物療法)

1 ~ 2週	日付(月/日)	1 週 目						
3 ~ 4週		/	/	/	/	/	/	/
5 ~ 6週	診 察							
7 ~ 8週	キイトルーダ®							
9 ~ 10週	放射線療法							
11 ~ 12週	体 温 (℃)							
13 ~ 14週	体 重 (kg)							
15 ~ 16週	頭 部	頭痛						
17 ~ 18週	眼	見え方の異常						
19 ~ 20週		まぶたが重い						
21 ~ 22週	口や喉	咳、たん						
23 ~ 24週		吐き気やおう吐						
25 ~ 26週		口の中や喉が渴きやすい						
27 ~ 28週		歯ぐきや口内の出血						
29 ~ 30週	胸部	声のかすれ						
31 ~ 32週		息切れ						
33 ~ 34週	腹部	胸の痛み						
35 ~ 36週		腹痛						
37 ~ 38週	便	食欲不振						
39 ~ 40週		下痢						
41 ~ 42週		便秘						
43 ~ 44週	尿	ネバネバした便						
45 ~ 46週		トイレが近い、血尿、尿量の減少						
47 ~ 48週	手・足	しびれ						
49 ~ 50週	皮膚	発疹などの皮膚症状						
予備	全身	疲れやすい、だるい						
		むくみ						

18 気になる体調の変化があらわれた場合は、すぐに医師や看護師、薬剤師にご連絡ください。

無理に毎日書く必要はありません。負担にならないように記録しましょう。

2週目						
/	/	/	/	/	/	/

[illegible]

その他、気になる体調の変化

次回受診時に相談したいこと・
伝えたいこと

医療関係者からのアドバイスメモ

治療日誌(術後薬物療法)

1 ~ 2週	日付(月/日)	3週目						
3 ~ 4週		/	/	/	/	/	/	/
5 ~ 6週	診 察							
7 ~ 8週	キイトルーダ®							
9 ~ 10週	放射線療法							
11 ~ 12週	体 温 (℃)							
13 ~ 14週	体 重 (kg)							
15 ~ 16週	頭 部	頭痛						
17 ~ 18週	眼	見え方の異常						
19 ~ 20週		まぶたが重い						
21 ~ 22週	口や喉	咳、たん						
23 ~ 24週		吐き気やおう吐						
25 ~ 26週		口の中や喉が渴きやすい						
27週		歯ぐきや口内の出血						
	胸部	声のかすれ						
		息切れ						
	腹部	胸の痛み						
		腹痛						
	便	食欲不振						
		下痢						
		便秘						
	尿	ネバネバした便						
		トイレが近い、血尿、尿量の減少						
	手・足	しびれ						
	皮膚	発疹などの皮膚症状						
予備	全身	疲れやすい、だるい						
		むくみ						

20 気になる体調の変化があらわれた場合は、すぐに医師や看護師、薬剤師にご連絡ください。

無理に毎日書く必要はありません。負担にならないように記録しましょう。

4週目						
/	/	/	/	/	/	/

[illegible]

その他、気になる体調の変化

次回受診時に相談したいこと・
伝えたいこと

医療関係者からのアドバイスメモ

治療日誌(術後薬物療法)

1 ~ 2週	日付(月/日)	5週目						
3 ~ 4週		/	/	/	/	/	/	/
5 ~ 6週	診 察							
7 ~ 8週	キイトルーダ®							
9 ~ 10週	放射線療法							
11 ~ 12週	体 温 (℃)							
13 ~ 14週	体 重 (kg)							
15 ~ 16週	頭部	頭痛						
17 ~ 18週	眼	見え方の異常						
19 ~ 20週		まぶたが重い						
21 ~ 22週	口や喉	咳、たん						
23 ~ 24週		吐き気やおう吐						
25 ~ 26週		口の中や喉が渴きやすい						
27週		歯ぐきや口内の出血						
	胸部	声のかすれ						
		息切れ						
	腹部	胸の痛み						
		腹痛						
	便	食欲不振						
		下痢						
		便秘						
	尿	ネバネバした便						
		トイレが近い、血尿、尿量の減少						
	手・足	しびれ						
	皮膚	発疹などの皮膚症状						
予備	全身	疲れやすい、だるい						
		むくみ						

気になる体調の変化があらわれた場合は、すぐに医師や看護師、薬剤師にご連絡ください。

無理に毎日書く必要はありません。負担にならないように記録しましょう。

6週目						
/	/	/	/	/	/	/

[illegible]

その他、気になる体調の変化

次回受診時に相談したいこと・
伝えたいこと

医療関係者からのアドバイスメモ

治療日誌(術後薬物療法)

1 ~ 2週	日付(月/日)	7週目						
3 ~ 4週		/	/	/	/	/	/	/
5 ~ 6週	診 察							
7 ~ 8週	キイトルーダ®							
	放射線療法							
9 ~ 10週	体 温 (℃)							
	体 重 (kg)							
11 ~ 12週	頭部	頭痛						
13 ~ 14週	眼	見え方の異常						
		まぶたが重い						
15 ~ 16週	口や喉	咳、たん						
		吐き気やおう吐						
17 ~ 18週		口の中や喉が渴きやすい						
		歯ぐきや口内の出血						
19 ~ 20週	胸部	声のかすれ						
		息切れ						
21 ~ 22週	腹部	胸の痛み						
		腹痛						
23 ~ 24週	便	食欲不振						
		下痢						
25 ~ 26週		便秘						
	尿	ネバネバした便						
		トイレが近い、血尿、尿量の減少						
27週	手・足	しびれ						
	皮膚	発疹などの皮膚症状						
予備	全身	疲れやすい、だるい						
		むくみ						

気になる体調の変化があらわれた場合は、すぐに医師や看護師、薬剤師にご連絡ください。

無理に毎日書く必要はありません。負担にならないように記録しましょう。

8週目						
/	/	/	/	/	/	/

[illegible]

その他、気になる体調の変化

次回受診時に相談したいこと・
伝えたいこと

医療関係者からのアドバイスメモ

治療日誌(術後薬物療法)

1 ~ 2週	日付(月/日)	9週目						
3 ~ 4週		/	/	/	/	/	/	/
5 ~ 6週	診 察							
7 ~ 8週	キイトルーダ®							
9 ~ 10週	放射線療法							
	体 温 (℃)							
	体 重 (kg)							
11 ~ 12週	頭部	頭痛						
13 ~ 14週	眼	見え方の異常						
		まぶたが重い						
15 ~ 16週	口や喉	咳、たん						
		吐き気やおう吐						
17 ~ 18週		口の中や喉が渴きやすい						
		歯ぐきや口内の出血						
19 ~ 20週	胸部	声のかすれ						
		息切れ						
21 ~ 22週	腹部	胸の痛み						
		腹痛						
23 ~ 24週	便	食欲不振						
		下痢						
25 ~ 26週		便秘						
	尿	ネバネバした便						
		トイレが近い、血尿、尿量の減少						
27週	手・足	しびれ						
	皮膚	発疹などの皮膚症状						
予備	全身	疲れやすい、だるい						
		むくみ						

気になる体調の変化があらわれた場合は、すぐに医師や看護師、薬剤師にご連絡ください。

無理に毎日書く必要はありません。負担にならないように記録しましょう。

10週目						
/	/	/	/	/	/	/

[illegible]

その他、気になる体調の変化

次回受診時に相談したいこと・
伝えたいこと

医療関係者からのアドバイスメモ

治療日誌(術後薬物療法)

1 ~ 2週	日付(月/日)	11週目						
3 ~ 4週		/	/	/	/	/	/	/
5 ~ 6週	診 察							
7 ~ 8週	キイトルーダ®							
9 ~ 10週	放射線療法							
11 ~ 12週	体 温 (℃)							
13 ~ 14週	体 重 (kg)							
15 ~ 16週	頭 部	頭痛						
17 ~ 18週	眼	見え方の異常						
19 ~ 20週		まぶたが重い						
21 ~ 22週	口や喉	咳、たん						
23 ~ 24週		吐き気やおう吐						
25 ~ 26週		口の中や喉が渴きやすい						
27週		歯ぐきや口内の出血						
予備	胸部	声のかすれ						
		息切れ						
	腹部	胸の痛み						
		腹痛						
	便	食欲不振						
		下痢						
		便秘						
	尿	ネバネバした便						
		トイレが近い、血尿、尿量の減少						
	手・足	しびれ						
	皮膚	発疹などの皮膚症状						
	全身	疲れやすい、だるい						
		むくみ						

気になる体調の変化があらわれた場合は、すぐに医師や看護師、薬剤師にご連絡ください。

無理に毎日書く必要はありません。負担にならないように記録しましょう。

12週目						
/	/	/	/	/	/	/

[illegible]

その他、気になる体調の変化

次回受診時に相談したいこと・
伝えたいこと

医療関係者からのアドバイスメモ

治療日誌(術後薬物療法)

1 ~ 2週	日付(月/日)	13週目						
3 ~ 4週		/	/	/	/	/	/	/
5 ~ 6週	診 察							
7 ~ 8週	キイトルーダ®							
9 ~ 10週	放射線療法							
11 ~ 12週	体 温 (℃)							
13 ~ 14週	体 重 (kg)							
15 ~ 16週	頭部	頭痛						
17 ~ 18週	眼	見え方の異常						
19 ~ 20週		まぶたが重い						
21 ~ 22週	口や喉	咳、たん						
23 ~ 24週		吐き気やおう吐						
25 ~ 26週		口の中や喉が渴きやすい						
27週		歯ぐきや口内の出血						
	胸部	声のかすれ						
		息切れ						
	腹部	胸の痛み						
		腹痛						
	便	食欲不振						
		下痢						
		便秘						
	尿	ネバネバした便						
		トイレが近い、血尿、尿量の減少						
	手・足	しびれ						
	皮膚	発疹などの皮膚症状						
予備	全身	疲れやすい、だるい						
		むくみ						

30 気になる体調の変化があらわれた場合は、すぐに医師や看護師、薬剤師にご連絡ください。

無理に毎日書く必要はありません。負担にならないように記録しましょう。

14週目

/	/	/	/	/	/	/

[illegible]

その他、気になる体調の変化

次回受診時に相談したいこと・
伝えたいこと

医療関係者からのアドバイスメモ

治療日誌(術後薬物療法)

1 ~ 2週	日付(月/日)	15週目						
3 ~ 4週		/	/	/	/	/	/	/
5 ~ 6週	診 察							
7 ~ 8週	キイトルーダ®							
9 ~ 10週	放射線療法							
11 ~ 12週	体 温 (℃)							
13 ~ 14週	体 重 (kg)							
15 ~ 16週	頭部	頭痛						
17 ~ 18週	眼	見え方の異常						
19 ~ 20週		まぶたが重い						
21 ~ 22週	口や喉	咳、たん						
23 ~ 24週		吐き気やおう吐						
25 ~ 26週		口の中や喉が渴きやすい						
27週		歯ぐきや口内の出血						
	胸部	声のかすれ						
		息切れ						
	腹部	胸の痛み						
		腹痛						
	便	食欲不振						
		下痢						
		便秘						
	尿	ネバネバした便						
		トイレが近い、血尿、尿量の減少						
	手・足	しびれ						
	皮膚	発疹などの皮膚症状						
予備	全身	疲れやすい、だるい						
		むくみ						

32 気になる体調の変化があらわれた場合は、すぐに医師や看護師、薬剤師にご連絡ください。

無理に毎日書く必要はありません。負担にならないように記録しましょう。

16週目

/	/	/	/	/	/	/

[illegible]

その他、気になる体調の変化

次回受診時に相談したいこと・
伝えたいこと

医療関係者からのアドバイスメモ

治療日誌(術後薬物療法)

1 ~ 2週	日付(月/日)	17週目						
3 ~ 4週		/	/	/	/	/	/	/
5 ~ 6週	診 察							
7 ~ 8週	キイトルーダ®							
9 ~ 10週	放射線療法							
11 ~ 12週	体 温 (℃)							
13 ~ 14週	体 重 (kg)							
15 ~ 16週	頭 部	頭痛						
17 ~ 18週	眼	見え方の異常						
19 ~ 20週		まぶたが重い						
21 ~ 22週	口や喉	咳、たん						
23 ~ 24週		吐き気やおう吐						
25 ~ 26週		口の中や喉が渴きやすい						
27週		歯ぐきや口内の出血						
予備	胸部	声のかすれ						
		息切れ						
	腹部	胸の痛み						
		腹痛						
	便	食欲不振						
		下痢						
		便秘						
	尿	ネバネバした便						
		トイレが近い、血尿、尿量の減少						
	手・足	しびれ						
	皮膚	発疹などの皮膚症状						
	全身	疲れやすい、だるい						
		むくみ						

気になる体調の変化があらわれた場合は、すぐに医師や看護師、薬剤師にご連絡ください。

無理に毎日書く必要はありません。負担にならないように記録しましょう。

18週目

/	/	/	/	/	/	/

[illegible]

その他、気になる体調の変化

次回受診時に相談したいこと・
伝えたいこと

医療関係者からのアドバイスメモ

治療日誌(術後薬物療法)

1 ~ 2週	日付(月/日)	19週目						
3 ~ 4週		/	/	/	/	/	/	/
5 ~ 6週	診 察							
7 ~ 8週	キイトルーダ®							
9 ~ 10週	放射線療法							
11 ~ 12週	体 温 (℃)							
13 ~ 14週	体 重 (kg)							
15 ~ 16週	頭部	頭痛						
17 ~ 18週	眼	見え方の異常						
19 ~ 20週		まぶたが重い						
21 ~ 22週	口や喉	咳、たん						
23 ~ 24週		吐き気やおう吐						
25 ~ 26週		口の中や喉が渴きやすい						
27週		歯ぐきや口内の出血						
予備		声のかすれ						
	胸部	息切れ						
		胸の痛み						
	腹部	腹痛						
		食欲不振						
	便	下痢						
		便秘						
		ネバネバした便						
	尿	トイレが近い、血尿、尿量の減少						
	手・足	しびれ						
	皮膚	発疹などの皮膚症状						
	全身	疲れやすい、だるい						
		むくみ						

気になる体調の変化があらわれた場合は、すぐに医師や看護師、薬剤師にご連絡ください。

無理に毎日書く必要はありません。負担にならないように記録しましょう。

20週目						
/	/	/	/	/	/	/

[illegible]

その他、気になる体調の変化

次回受診時に相談したいこと・
伝えたいこと

医療関係者からのアドバイスメモ

治療日誌(術後薬物療法)

1 ~ 2週	日付(月/日)	21週目						
3 ~ 4週		/	/	/	/	/	/	/
5 ~ 6週	診 察							
7 ~ 8週	キイトルーダ®							
9 ~ 10週	放射線療法							
11 ~ 12週	体 温 (℃)							
13 ~ 14週	体 重 (kg)							
15 ~ 16週	頭部	頭痛						
17 ~ 18週	眼	見え方の異常						
19 ~ 20週		まぶたが重い						
21 ~ 22週	口や喉	咳、たん						
23 ~ 24週		吐き気やおう吐						
25 ~ 26週		口の中や喉が渴きやすい						
27週		歯ぐきや口内の出血						
予備	胸部	声のかすれ						
		息切れ						
		胸の痛み						
	腹部	腹痛						
		食欲不振						
	便	下痢						
		便秘						
		ネバネバした便						
	尿	トイレが近い、血尿、尿量の減少						
	手・足	しびれ						
	皮膚	発疹などの皮膚症状						
	全身	疲れやすい、だるい						
		むくみ						

気になる体調の変化があらわれた場合は、すぐに医師や看護師、薬剤師にご連絡ください。

無理に毎日書く必要はありません。負担にならないように記録しましょう。

22週目						
/	/	/	/	/	/	/

[illegible]

その他、気になる体調の変化

次回受診時に相談したいこと・
伝えたいこと

医療関係者からのアドバイスメモ

治療日誌(術後薬物療法)

1 ~ 2週	日付(月/日)	23週目						
3 ~ 4週		/	/	/	/	/	/	/
5 ~ 6週	診 察							
7 ~ 8週	キイトルーダ®							
9 ~ 10週	放射線療法							
11 ~ 12週	体 温 (℃)							
13 ~ 14週	体 重 (kg)							
15 ~ 16週	頭 部	頭痛						
17 ~ 18週	眼	見え方の異常						
19 ~ 20週		まぶたが重い						
21 ~ 22週	口や喉	咳、たん						
23 ~ 24週		吐き気やおう吐						
25 ~ 26週		口の中や喉が渴きやすい						
27週		歯ぐきや口内の出血						
予備	胸部	声のかすれ						
		息切れ						
	腹部	胸の痛み						
		腹痛						
	便	食欲不振						
		下痢						
	尿	便秘						
		ネバネバした便						
	手・足	トイレが近い、血尿、尿量の減少						
	皮膚	しびれ						
	全身	発疹などの皮膚症状						
		疲れやすい、だるい						
		むくみ						

気になる体調の変化があらわれた場合は、すぐに医師や看護師、薬剤師にご連絡ください。

無理に毎日書く必要はありません。負担にならないように記録しましょう。

24週目						
/	/	/	/	/	/	/

[illegible]

その他、気になる体調の変化

次回受診時に相談したいこと・
伝えたいこと

医療関係者からのアドバイスメモ

治療日誌(術後薬物療法)

1 ~ 2週	日付(月/日)	25週目						
3 ~ 4週		/	/	/	/	/	/	/
5 ~ 6週	診 察							
7 ~ 8週	キイトルーダ®							
9 ~ 10週	放射線療法							
11 ~ 12週	体 温 (℃)							
13 ~ 14週	体 重 (kg)							
15 ~ 16週	頭 部	頭痛						
17 ~ 18週	眼	見え方の異常						
19 ~ 20週		まぶたが重い						
21 ~ 22週	口や喉	咳、たん						
23 ~ 24週		吐き気やおう吐						
25 ~ 26週		口の中や喉が渴きやすい						
27週		歯ぐきや口内の出血						
	胸部	声のかすれ						
		息切れ						
	腹部	胸の痛み						
		腹痛						
	便	食欲不振						
		下痢						
		便秘						
	尿	ネバネバした便						
		トイレが近い、血尿、尿量の減少						
	手・足	しびれ						
	皮膚	発疹などの皮膚症状						
予備	全身	疲れやすい、だるい						
		むくみ						

42 気になる体調の変化があらわれた場合は、すぐに医師や看護師、薬剤師にご連絡ください。

無理に毎日書く必要はありません。負担にならないように記録しましょう。

26週目						
/	/	/	/	/	/	/

[illegible]

その他、気になる体調の変化

次回受診時に相談したいこと・
伝えたいこと

医療関係者からのアドバイスメモ

治療日誌(術後薬物療法)

1 ~ 2週	日付(月/日)	27週目						
3 ~ 4週		/	/	/	/	/	/	/
5 ~ 6週	診 察							
7 ~ 8週	キイトルーダ®							
9 ~ 10週	放射線療法							
11 ~ 12週	体 温 (℃)							
13 ~ 14週	体 重 (kg)							
15 ~ 16週	頭部	頭痛						
17 ~ 18週	眼	見え方の異常						
19 ~ 20週		まぶたが重い						
21 ~ 22週	口や喉	咳、たん						
23 ~ 24週		吐き気やおう吐						
25 ~ 26週		口の中や喉が渴きやすい						
27週		歯ぐきや口内の出血						
	胸部	声のかすれ						
		息切れ						
	腹部	胸の痛み						
		腹痛						
	便	食欲不振						
		下痢						
		便秘						
	尿	ネバネバした便						
		トイレが近い、血尿、尿量の減少						
	手・足	しびれ						
	皮膚	発疹などの皮膚症状						
予備	全身	疲れやすい、だるい						
		むくみ						

気になる体調の変化があらわれた場合は、すぐに医師や看護師、薬剤師にご連絡ください。

無理に毎日書く必要はありません。負担にならないように記録しましょう。

()週目						
/	/	/	/	/	/	/

[illegible]

その他、気になる体調の変化

次回受診時に相談したいこと・
伝えたいこと

医療関係者からのアドバイスメモ

治療日誌(術後薬物療法)

1 ~ 2週	日付(月/日)	()週 目						
3 ~ 4週		/	/	/	/	/	/	/
5 ~ 6週	診 察							
7 ~ 8週	キイトルーダ®							
9 ~ 10週	放射線療法							
11 ~ 12週	体 温 (℃)							
13 ~ 14週	体 重 (kg)							
15 ~ 16週	頭部	頭痛						
17 ~ 18週	眼	見え方の異常						
19 ~ 20週		まぶたが重い						
21 ~ 22週	口や喉	咳、たん						
23 ~ 24週		吐き気やおう吐						
25 ~ 26週		口の中や喉が渴きやすい						
27週		歯ぐきや口内の出血						
	胸部	声のかすれ						
		息切れ						
	腹部	胸の痛み						
		腹痛						
	便	食欲不振						
		下痢						
		便秘						
	尿	ネバネバした便						
		トイレが近い、血尿、尿量の減少						
	手・足	しびれ						
	皮膚	発疹などの皮膚症状						
予備	全身	疲れやすい、だるい						
		むくみ						

気になる体調の変化があらわれた場合は、すぐに医師や看護師、薬剤師にご連絡ください。

無理に毎日書く必要はありません。負担にならないように記録しましょう。

()週目						
/	/	/	/	/	/	/

[illegible]

その他、気になる体調の変化

次回受診時に相談したいこと・
伝えたいこと

医療関係者からのアドバイスメモ

治療日誌(術後薬物療法)

1 ~ 2週	日付(月/日)	()週 目						
3 ~ 4週		/	/	/	/	/	/	/
5 ~ 6週	診 察							
7 ~ 8週	キイトルーダ®							
9 ~ 10週	放射線療法							
11 ~ 12週	体 温 (℃)							
13 ~ 14週	体 重 (kg)							
15 ~ 16週	頭 部	頭痛						
17 ~ 18週	眼	見え方の異常						
19 ~ 20週		まぶたが重い						
21 ~ 22週	口や喉	咳、たん						
23 ~ 24週		吐き気やおう吐						
25 ~ 26週		口の中や喉が渴きやすい						
27 ~ 28週		歯ぐきや口内の出血						
29 ~ 30週		声のかすれ						
31 ~ 32週	胸 部	息切れ						
33 ~ 34週		胸の痛み						
35 ~ 36週	腹 部	腹痛						
37 ~ 38週		食欲不振						
39 ~ 40週	便	下痢						
41 ~ 42週		便秘						
43 ~ 44週		ネバネバした便						
45 ~ 46週	尿	トイレが近い、血尿、尿量の減少						
47 ~ 48週	手・足	しびれ						
予備	皮膚	発疹などの皮膚症状						
	全身	疲れやすい、だるい						
		むくみ						

無理に毎日書く必要はありません。負担にならないように記録しましょう。

()週目						
/	/	/	/	/	/	/

[illegible]

その他、気になる体調の変化

次回受診時に相談したいこと・
伝えたいこと

医療関係者からのアドバイスメモ

治療日誌(術後薬物療法)

1 ~ 2週	日付(月/日)	()週 目						
3 ~ 4週		/	/	/	/	/	/	/
5 ~ 6週	診 察							
7 ~ 8週	キイトルーダ®							
9 ~ 10週	放射線療法							
11 ~ 12週	体 温 (℃)							
13 ~ 14週	体 重 (kg)							
15 ~ 16週	頭 部	頭痛						
17 ~ 18週	眼	見え方の異常						
19 ~ 20週		まぶたが重い						
21 ~ 22週	口や喉	咳、たん						
23 ~ 24週		吐き気やおう吐						
25 ~ 26週		口の中や喉が渴きやすい						
27週		歯ぐきや口内の出血						
		声のかすれ						
	胸 部	息切れ						
		胸の痛み						
	腹 部	腹痛						
		食欲不振						
	便	下痢						
		便秘						
		ネバネバした便						
	尿	トイレが近い、血尿、尿量の減少						
	手・足	しびれ						
	皮膚	発疹などの皮膚症状						
予備	全身	疲れやすい、だるい						
		むくみ						

無理に毎日書く必要はありません。負担にならないように記録しましょう。

()週目						
/	/	/	/	/	/	/

[illegible]

その他、気になる体調の変化

次回受診時に相談したいこと・
伝えたいこと

医療関係者からのアドバイスメモ

治療日誌(術後薬物療法)

1 ~ 2週	日付(月/日)	()週 目						
3 ~ 4週		/	/	/	/	/	/	/
5 ~ 6週	診 察							
7 ~ 8週	キイトルーダ®							
9 ~ 10週	放射線療法							
11 ~ 12週	体 温 (℃)							
13 ~ 14週	体 重 (kg)							
15 ~ 16週	頭 部	頭痛						
17 ~ 18週	眼	見え方の異常						
19 ~ 20週		まぶたが重い						
21 ~ 22週	口や喉	咳、たん						
23 ~ 24週		吐き気やおう吐						
25 ~ 26週		口の中や喉が渴きやすい						
27週		歯ぐきや口内の出血						
	胸部	声のかすれ						
		息切れ						
	腹部	胸の痛み						
		腹痛						
	便	食欲不振						
		下痢						
		便秘						
	尿	ネバネバした便						
		トイレが近い、血尿、尿量の減少						
	手・足	しびれ						
	皮膚	発疹などの皮膚症状						
予備	全身	疲れやすい、だるい						
		むくみ						

52 気になる体調の変化があらわれた場合は、すぐに医師や看護師、薬剤師にご連絡ください。

無理に毎日書く必要はありません。負担にならないように記録しましょう。

()週目						
/	/	/	/	/	/	/

[illegible]

その他、気になる体調の変化

次回受診時に相談したいこと・
伝えたいこと

医療関係者からのアドバイスメモ

治療日誌(術後薬物療法)

1 ~ 2週	日付(月/日)	()週 目						
3 ~ 4週		/	/	/	/	/	/	/
5 ~ 6週	診 察							
7 ~ 8週	キイトルーダ®							
9 ~ 10週	放射線療法							
11 ~ 12週	体 温 (℃)							
13 ~ 14週	体 重 (kg)							
15 ~ 16週	頭 部	頭痛						
17 ~ 18週	眼	見え方の異常						
19 ~ 20週		まぶたが重い						
21 ~ 22週	口や喉	咳、たん						
23 ~ 24週		吐き気やおう吐						
25 ~ 26週		口の中や喉が渴きやすい						
27週		歯ぐきや口内の出血						
	胸部	声のかすれ						
		息切れ						
	腹部	胸の痛み						
		腹痛						
	便	食欲不振						
		下痢						
		便秘						
	尿	ネバネバした便						
		トイレが近い、血尿、尿量の減少						
	手・足	しびれ						
	皮膚	発疹などの皮膚症状						
予備	全身	疲れやすい、だるい						
		むくみ						

気になる体調の変化があらわれた場合は、すぐに医師や看護師、薬剤師にご連絡ください。

無理に毎日書く必要はありません。負担にならないように記録しましょう。

()週目						
/	/	/	/	/	/	/

[illegible]

その他、気になる体調の変化

次回受診時に相談したいこと・
伝えたいこと

医療関係者からのアドバイスメモ

治療日誌(術後薬物療法)

1 ~ 2週	日付(月/日)	()週 目						
3 ~ 4週		/	/	/	/	/	/	/
5 ~ 6週	診 察							
7 ~ 8週	キイトルーダ®							
9 ~ 10週	放射線療法							
11 ~ 12週	体 温 (℃)							
13 ~ 14週	体 重 (kg)							
15 ~ 16週	頭 部	頭痛						
17 ~ 18週	眼	見え方の異常						
19 ~ 20週		まぶたが重い						
21 ~ 22週	口や喉	咳、たん						
23 ~ 24週		吐き気やおう吐						
25 ~ 26週		口の中や喉が渴きやすい						
27 ~ 28週		歯ぐきや口内の出血						
29 ~ 30週		声のかすれ						
31 ~ 32週	胸 部	息切れ						
33 ~ 34週		胸の痛み						
35 ~ 36週	腹 部	腹痛						
37 ~ 38週		食欲不振						
39 ~ 40週	便	下痢						
41 ~ 42週		便秘						
43 ~ 44週		ネバネバした便						
45 ~ 46週	尿	トイレが近い、血尿、尿量の減少						
47 ~ 48週	手・足	しびれ						
49 ~ 50週	皮膚	発疹などの皮膚症状						
予 備	全身	疲れやすい、だるい						
		むくみ						

無理に毎日書く必要はありません。負担にならないように記録しましょう。

()週目						
/	/	/	/	/	/	/

[illegible]

その他、気になる体調の変化

次回受診時に相談したいこと・
伝えたいこと

医療関係者からのアドバイスメモ

治療後の日常生活における注意点

医師から特に指示がない限り、生活上の制限はありませんが、キイトルーダ®の特に注意すべき副作用は治療終了後にも発現する可能性があります。体調が悪かったり、気になる症状があらわれた場合は、すぐに医療機関を受診してください。

また、治療終了後も他の診療科や医療機関を受診する際には、キイトルーダ®連絡携帯カードを提示するなど、キイトルーダ®による治療を受けていたことを伝えてください。

キイトルーダ®による治療中 又は、治療経験のある患者さんへ

- ・他の医療機関や診療科を受診する時には、診察を受ける医師や看護師、薬剤師に必ずこのカードを見せてください。
- ・使用している薬があれば、すべての薬を医師や看護師、薬剤師にお伝えください。

このカードは、常に持ち歩くようにしましょう

こちらの患者さんはキイトルーダ®による 治療中又は、治療経験があります。

氏名	tel ()
医療機関名	tel ()
担当医師	科名
※ 治療期間 年 月 日 ~ 年 月 日	
※ 投与期間 <input type="checkbox"/> 3週間間隔 <input type="checkbox"/> 6週間間隔	

MSD ※本カードは患者さんにお届けいたします。



MEMO

治療後の検診

治療後も約5年の経過観察を行います。具体的には、年1回のマンモグラフィと、3～6カ月に1回程度の定期的な医師の診察を受けます。病状や治療の内容によって、フォローアップの頻度は変わりますので、担当医とご相談ください。



MEMO

通院日メモ・連絡先メモ(1)

次の通院日と受ける治療をチェックしておきましょう。

●術後薬物療法(キイトルーダ[®]単剤)

通院日 (月/日、曜日、時間)	/ () (:)	/ () (:)	/ () (:)	/ () (:)
放射線療法	<input type="checkbox"/>	<input type="checkbox"/>	<input type="checkbox"/>	<input type="checkbox"/>
キイトルーダ [®]	<input type="checkbox"/>	<input type="checkbox"/>	<input type="checkbox"/>	<input type="checkbox"/>
診察・検査	<input type="checkbox"/>	<input type="checkbox"/>	<input type="checkbox"/>	<input type="checkbox"/>

通院日 (月/日、曜日、時間)	/ () (:)	/ () (:)	/ () (:)	/ () (:)
放射線療法	<input type="checkbox"/>	<input type="checkbox"/>	<input type="checkbox"/>	<input type="checkbox"/>
キイトルーダ [®]	<input type="checkbox"/>	<input type="checkbox"/>	<input type="checkbox"/>	<input type="checkbox"/>
診察・検査	<input type="checkbox"/>	<input type="checkbox"/>	<input type="checkbox"/>	<input type="checkbox"/>

通院日 (月/日、曜日、時間)	/ () (:)	/ () (:)	/ () (:)	/ () (:)
放射線療法	<input type="checkbox"/>	<input type="checkbox"/>	<input type="checkbox"/>	<input type="checkbox"/>
キイトルーダ [®]	<input type="checkbox"/>	<input type="checkbox"/>	<input type="checkbox"/>	<input type="checkbox"/>
診察・検査	<input type="checkbox"/>	<input type="checkbox"/>	<input type="checkbox"/>	<input type="checkbox"/>

通院日 (月/日、曜日、時間)	/ () (:)	/ () (:)	/ () (:)	/ () (:)
放射線療法	<input type="checkbox"/>	<input type="checkbox"/>	<input type="checkbox"/>	<input type="checkbox"/>
キイトルーダ [®]	<input type="checkbox"/>	<input type="checkbox"/>	<input type="checkbox"/>	<input type="checkbox"/>
診察・検査	<input type="checkbox"/>	<input type="checkbox"/>	<input type="checkbox"/>	<input type="checkbox"/>

該当する箇所に ☒ をしましょう。

通院日 (月/日、曜日、時間)	/ () (:)	/ () (:)	/ () (:)	/ () (:)
放射線療法	<input type="checkbox"/>	<input type="checkbox"/>	<input type="checkbox"/>	<input type="checkbox"/>
キイトルーダ®	<input type="checkbox"/>	<input type="checkbox"/>	<input type="checkbox"/>	<input type="checkbox"/>
診察・検査	<input type="checkbox"/>	<input type="checkbox"/>	<input type="checkbox"/>	<input type="checkbox"/>

通院日 (月/日、曜日、時間)	/ () (:)	/ () (:)	/ () (:)	/ () (:)
放射線療法	<input type="checkbox"/>	<input type="checkbox"/>	<input type="checkbox"/>	<input type="checkbox"/>
キイトルーダ®	<input type="checkbox"/>	<input type="checkbox"/>	<input type="checkbox"/>	<input type="checkbox"/>
診察・検査	<input type="checkbox"/>	<input type="checkbox"/>	<input type="checkbox"/>	<input type="checkbox"/>

通院日 (月/日、曜日、時間)	/ () (:)	/ () (:)	/ () (:)	/ () (:)
放射線療法	<input type="checkbox"/>	<input type="checkbox"/>	<input type="checkbox"/>	<input type="checkbox"/>
キイトルーダ®	<input type="checkbox"/>	<input type="checkbox"/>	<input type="checkbox"/>	<input type="checkbox"/>
診察・検査	<input type="checkbox"/>	<input type="checkbox"/>	<input type="checkbox"/>	<input type="checkbox"/>

通院日 (月/日、曜日、時間)	/ () (:)	/ () (:)	/ () (:)	/ () (:)
放射線療法	<input type="checkbox"/>	<input type="checkbox"/>	<input type="checkbox"/>	<input type="checkbox"/>
キイトルーダ®	<input type="checkbox"/>	<input type="checkbox"/>	<input type="checkbox"/>	<input type="checkbox"/>
診察・検査	<input type="checkbox"/>	<input type="checkbox"/>	<input type="checkbox"/>	<input type="checkbox"/>

通院日メモ・連絡先メモ(2)

次の通院日と受ける治療をチェックしておきましょう。

●術後薬物療法(キイトルーダ[®]単剤)

通院日 (月/日、曜日、時間)	/ () (:)	/ () (:)	/ () (:)	/ () (:)
放射線療法	<input type="checkbox"/>	<input type="checkbox"/>	<input type="checkbox"/>	<input type="checkbox"/>
キイトルーダ [®]	<input type="checkbox"/>	<input type="checkbox"/>	<input type="checkbox"/>	<input type="checkbox"/>
診察・検査	<input type="checkbox"/>	<input type="checkbox"/>	<input type="checkbox"/>	<input type="checkbox"/>

通院日 (月/日、曜日、時間)	/ () (:)	/ () (:)	/ () (:)	/ () (:)
放射線療法	<input type="checkbox"/>	<input type="checkbox"/>	<input type="checkbox"/>	<input type="checkbox"/>
キイトルーダ [®]	<input type="checkbox"/>	<input type="checkbox"/>	<input type="checkbox"/>	<input type="checkbox"/>
診察・検査	<input type="checkbox"/>	<input type="checkbox"/>	<input type="checkbox"/>	<input type="checkbox"/>

通院日 (月/日、曜日、時間)	/ () (:)	/ () (:)	/ () (:)	/ () (:)
放射線療法	<input type="checkbox"/>	<input type="checkbox"/>	<input type="checkbox"/>	<input type="checkbox"/>
キイトルーダ [®]	<input type="checkbox"/>	<input type="checkbox"/>	<input type="checkbox"/>	<input type="checkbox"/>
診察・検査	<input type="checkbox"/>	<input type="checkbox"/>	<input type="checkbox"/>	<input type="checkbox"/>

通院日 (月/日、曜日、時間)	/ () (:)	/ () (:)	/ () (:)	/ () (:)
放射線療法	<input type="checkbox"/>	<input type="checkbox"/>	<input type="checkbox"/>	<input type="checkbox"/>
キイトルーダ [®]	<input type="checkbox"/>	<input type="checkbox"/>	<input type="checkbox"/>	<input type="checkbox"/>
診察・検査	<input type="checkbox"/>	<input type="checkbox"/>	<input type="checkbox"/>	<input type="checkbox"/>

該当する箇所に ☒ をしましょう。

通院日 (月/日、曜日、時間)	/ () (:)	/ () (:)	/ () (:)	/ () (:)
放射線療法	<input type="checkbox"/>	<input type="checkbox"/>	<input type="checkbox"/>	<input type="checkbox"/>
キイトルダ®	<input type="checkbox"/>	<input type="checkbox"/>	<input type="checkbox"/>	<input type="checkbox"/>
診察・検査	<input type="checkbox"/>	<input type="checkbox"/>	<input type="checkbox"/>	<input type="checkbox"/>

通院日 (月/日、曜日、時間)	/ () (:)	/ () (:)	/ () (:)	/ () (:)
放射線療法	<input type="checkbox"/>	<input type="checkbox"/>	<input type="checkbox"/>	<input type="checkbox"/>
キイトルダ®	<input type="checkbox"/>	<input type="checkbox"/>	<input type="checkbox"/>	<input type="checkbox"/>
診察・検査	<input type="checkbox"/>	<input type="checkbox"/>	<input type="checkbox"/>	<input type="checkbox"/>

連絡先メモ

医療機関名	電話番号
担当医師名	緊急連絡先

DIARY & MEMO

