

キイトルーダ[®]と化学療法の
併用治療を
受けられる患者さんへ

胸膜中皮腫

キイトルーダ[®]と化学療法併用 治療日誌

DIARY
&
MEMO

監修

岡山労災病院 腫瘍内科 部長/呼吸器内科 部長 藤本伸一 先生

はじめに

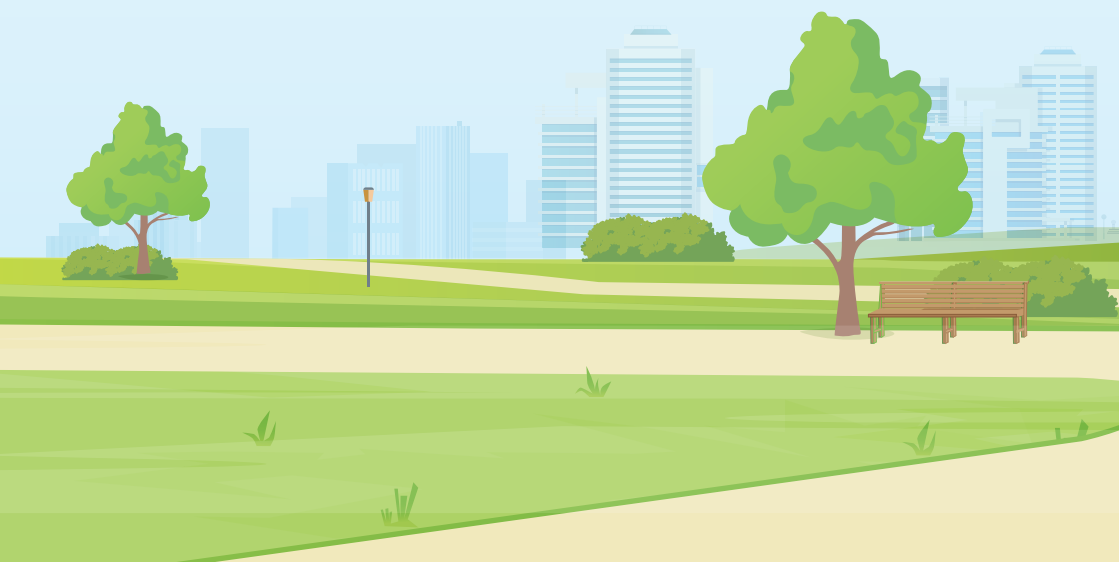
キイトルーダ®と化学療法の併用治療を順調に進めていくためには、お薬による副作用を理解し、治療継続につなげることが大切です。

この冊子では、安心して治療に臨んでいただくために、治療スケジュールや副作用、治療中の生活で注意していただきたいことを紹介しています。

また、普段の体調を把握するための「治療日記」と、医師、看護師、薬剤師をはじめとする医療チームに伝えたいことや質問したいことを書き留めておく「治療メモ」を掲載しています。よりよい治療のために、ぜひお役立てください。

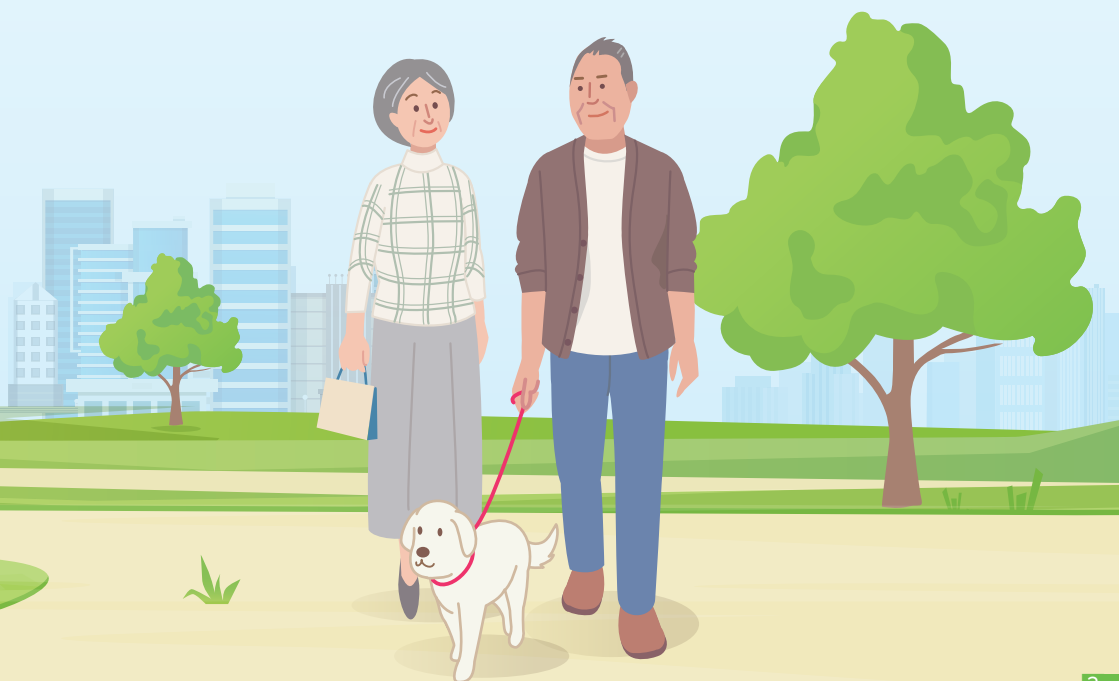
キイトルーダ®と化学療法の併用治療について、疑問点やさらに詳しく知りたいことなどがありましたら、担当の医師または看護師、薬剤師にご相談ください。

監修：岡山労災病院 腫瘍内科 部長/呼吸器内科 部長 藤本伸一 先生



もくじ

キイトルーダ®と化学療法の併用治療について	4
キイトルーダ®と化学療法の併用治療の注意点	9
キイトルーダ®と化学療法の併用治療の特に注意すべき副作用	10
体調がすぐれないと感じたとき	14
治療日記	16
治療メモ	34
連絡先メモ	39



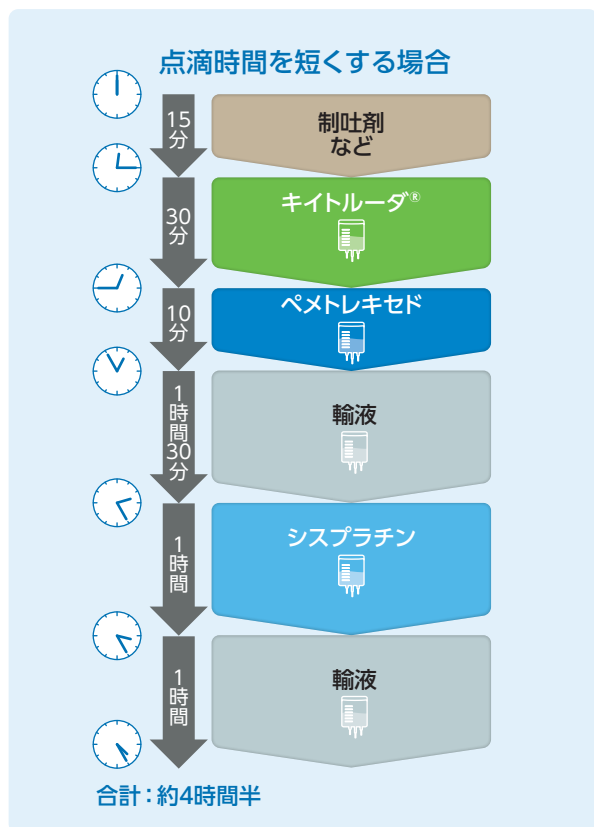
キイトルーダ®と化学療法の併用治療について

点滴のタイムスケジュール

【キイトルーダ® + ペムトレキセド + シスプラチン(例)】

キイトルーダ® 200mgを3週間ごとに1回、約30分かけて静脈内へ点滴します。その後、ペムトレキセド500mg/m²は約10分かけて点滴し、その約1時間30分後に、シスプラチン75mg/m²を点滴します*。シスプラチンを点滴する前後には必ず輸液を行います。

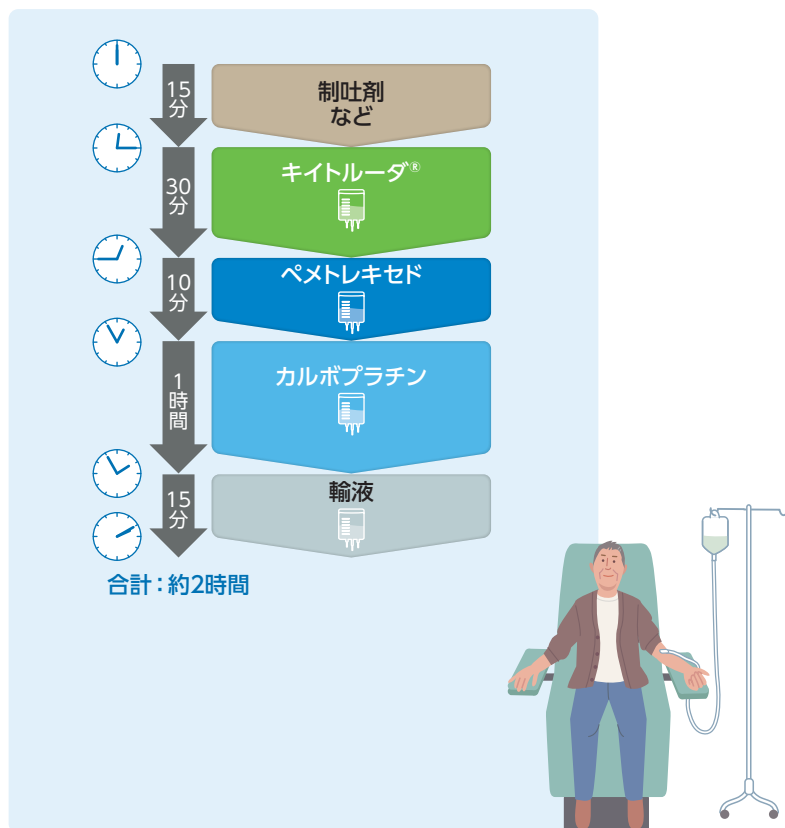
* 6週間ごとに1回、キイトルーダ® 400mgを点滴する場合、キイトルーダ®による治療を行わない日は、ペムトレキセドとシスプラチンのみを点滴します。



【キイトルーダ[®] + ペムトレキセド + カルボプラチン(例)】

キイトルーダ[®]200mgを3週間ごとに1回、約30分かけて静脈内へ点滴します。その後、ペムトレキセド500mg/m²は約10分かけて点滴し、カルボプラチンAUC5または6mg・min/mLは約1時間かけて点滴します*。

* 6週間ごとに1回、キイトルーダ[®]400mgを点滴する場合、キイトルーダ[®]による治療を行わない日は、ペムトレキセドとカルボプラチンのみを点滴します。



治療スケジュール

【キイトルーダ® + ペムトレキシド + シスプラチン／カルボプラチン】

<input type="checkbox"/> キイトルーダ® + ペムトレキシド + シスプラチン	キイトルーダ® + ペムトレキシド		
<input type="checkbox"/> キイトルーダ® + ペムトレキシド + カルボプラチン	キイトルーダ® + ペムトレキシド		
	1サイクル目	2サイクル目	3サイクル目
キイトルーダ®		*	
ペムトレキシド			
シスプラチン または カルボプラチン			
ビタミンB ₁₂ *1,2	1mgを9週間隔で筋肉内投与 少なくとも初回投与の1週以上前に1回投与し、その後		
葉酸*1,2	0.4mg～1mgを1日1回経口投与 少なくとも初回投与の1週以上前から投与し、ペムトレ		
コルチコ ステロイド*1,2	デキサメタゾン4mgを1日2回経口投与 化学療法の前日から開始して3日間投与		

1サイクルは21日間 *1 ペムトレキシドに対する前投薬 *2 KEYNOTE-A17試験では前投薬の用法及び用量の規定



はなく、治験実施医療機関の標準実施手順に従うこととされていた

● 点滴中の注意点

(点滴中に起こる可能性のある副作用)

点滴中や点滴直後にアレルギーのような症状があらわれる「**点滴時の過敏症反応**(infusion reaction)インフュージョンリアクション」が起こることがあります。

点滴中あるいは点滴後に下記のような症状があらわれた場合には、すぐに担当の医師または看護師、薬剤師に連絡してください。

- ✓ 皮膚のかゆみ
- ✓ じんま疹
- ✓ 声がかすれる
- ✓ くしゃみが出る
- ✓ 喉のかゆみ
- ✓ 息苦しい
- ✓ 胸がドキドキする
- ✓ 意識がうすれる
- ✓ めまい・ふらつき
- ✓ 血圧の低下

※点滴終了後、1～2時間後に症状があらわれる場合があるので注意してください。



キイトルーダ®と化学療法の併用治療の注意点

キイトルーダ®と化学療法の併用治療では、下記のような場合に注意が必要です。

● 治療を始める前

キイトルーダ®と化学療法の併用治療を始める前に、他の医療機関で治療を行っている疾患や服用している薬があれば、あらかじめ主治医に伝えておきましょう。

● 治療中に他の医療機関を受診する場合

キイトルーダ®と化学療法の併用治療を始めてから、他の医療機関を受診する場合には、キイトルーダ®と化学療法の併用治療を受けている医療機関の担当医にも相談しましょう。なお、相談し忘れてしまった場合でも、きちんと報告することが大切です。

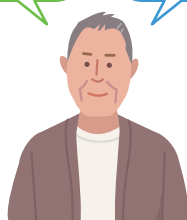
また、他の医療機関を受診したら、受診先の医療スタッフにもキイトルーダ®と化学療法の併用治療を受けていることを知らせてください。

他の診療科や医療機関を受診します

キイトルーダ®と化学療法の併用治療を受けています



あなたがキイトルーダ®と化学療法の併用治療を受けている診療科・医療機関



その他の診療科・医療機関

キイトルーダ®連絡携帯カードを財布などに入れて常に持ち歩くとよいでしょう。

キイトルーダ®による治療中又は、治療経験のある患者さんへ

- ・他の医療機関や診療科を受診する時には、診察を受ける医師や看護師、薬剤師に必ずこのカードを見せてください。
- ・使用している薬があれば、すべての薬を医師や看護師、薬剤師にお伝えください。

このカードは、常に持ち歩くようにしましょう

こちらの患者さんはキイトルーダ®による治療中又は、治療経験があります。

氏名	tel ()
医療機関名	tel ()
担当医師	科名
◎治療期間	年 月 日 ~ 年 月 日
◎投与期間	<input type="checkbox"/> 3週間間隔 <input type="checkbox"/> 6週間間隔

MSD ※本カードは患者さんにお返しください。

キイトルーダ®と化学療法の併用治療の特に注意すべき副作用

化学療法の特に注意すべき副作用

化学療法は、がん細胞だけでなく、正常細胞も攻撃してしまうため、副作用があらわれる可能性があります。治療法毎に注意すべき副作用が異なりますので、化学療法の注意すべき副作用と症状をしっかりと確認しておきましょう。

ペムトレキセド + シスプラチン

ペムトレキセド + カルボプラチン

- 骨髄抑制* (貧血、出血傾向など)
- 感染症 (発熱など)
- 間質性肺疾患 (息切れ、乾いた咳、発熱など)
- ショック、アナフィラキシー
(呼吸困難、喘鳴、血圧低下、発疹、発赤、そう痒感など)
- 重度の下痢
- 脱水
- 腎不全
- 中毒性表皮壊死融解症、皮膚粘膜眼症候群
- 発疹
- 悪心、おう吐 等



* 骨髄抑制とは、血液中の白血球や赤血球、好中球などが減少した状態です。

ペムトレキセド 適正使用ガイドより

キイトルーダ®の特に注意すべき副作用

(投与後数日から数週間で起こる可能性のある副作用)

キイトルーダ®は、がん細胞によって抑えられていた免疫機能を再び活性化させるため、免疫が働き過ぎることによる副作用があらわれる可能性があります。

症状のあらわれ方には個人差があり、発見が遅れると重症化することや継続的な治療が必要となる場合があります。また、キイトルーダ®の特に注意すべき副作用は治療終了後にも発現する可能性があります。あらかじめ副作用の種類や症状を知っておくことは、副作用の早期発見と対処につながります。

安心して治療を続けていくためにも、次に挙げるキイトルーダ®の注意すべき副作用と症状をしっかりと確認しておきましょう。

キイトルーダ®の特に注意すべき副作用

- 間質性肺疾患
- 大腸炎・小腸炎・重度の下痢
- 重度の皮膚障害
- 神経障害
 - ギラン・バレー症候群等
- 劇症肝炎・肝不全・肝機能障害・肝炎・硬化性胆管炎
- 内分泌障害
 - 甲状腺機能障害
 - 下垂体機能障害
 - 副腎機能障害
- 1型糖尿病
- 腎機能障害
- 膵炎・膵外分泌機能不全
- 筋炎・横紋筋融解症
- 重症筋無力症
- 心筋炎
- 脳炎・髄膜炎・脊髄炎
- 重篤な血液障害
 - 免疫性血小板減少症
 - 溶血性貧血
 - 赤芽球癆
 - 無顆粒球症
- 重度の胃炎
- ぶどう膜炎
- 血管炎
- 血球貪食症候群
- 結核
- 点滴時の過敏症反応
インフュージョンリアクション
(infusion reaction)



次のページに具体的な症状をお示しします。

キイトルーダ®の副作用として予測される症状

副作用の早期発見と対処は重要ですので、キイトルーダ®の注意すべき副作用と症状をしっかりと確認しておきましょう。

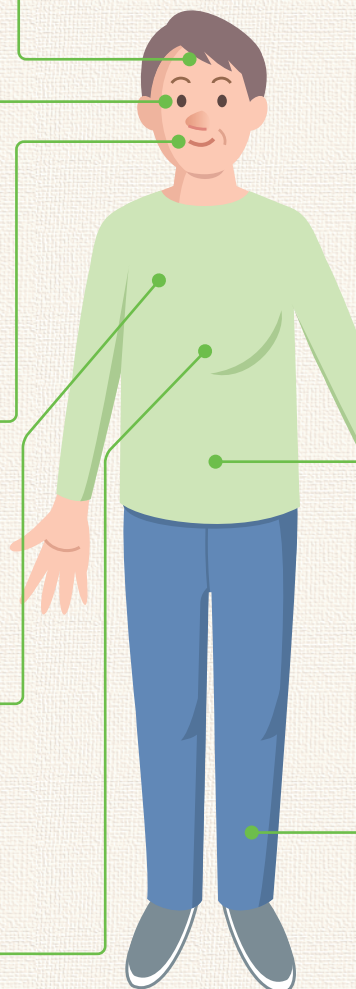
頭痛	脳炎・髄膜炎、溶血性貧血、赤芽球癆など
意識がうすれる	1型糖尿病、脳炎・髄膜炎など

見え方の異常	ぶどう膜炎
まぶたが重い・顔の筋肉が動きにくくなる	重症筋無力症
ものが二重に見える	重症筋無力症

口の中や喉が渴きやすい・多飲	1型糖尿病
歯ぐきや口内の出血	免疫性血小板減少症、血球貪食症候群
くしゃみ	点滴時の過敏症反応
くちびるのただれ	重度の皮膚障害

咳	間質性肺疾患、結核
たん・血たん	結核、血管炎
息切れ・呼吸困難	間質性肺疾患、ギラン・バレー症候群、重症筋無力症、点滴時の過敏症反応、心筋炎、溶血性貧血、赤芽球癆など
胸の痛み	心筋炎

吐き気やおう吐	大腸炎・小腸炎、副腎機能障害、脳炎・髄膜炎、1型糖尿病、重度の胃炎など
食欲不振	劇症肝炎・肝不全・肝機能障害・肝炎、下垂体機能障害、副腎機能障害、重度の胃炎など



記載の症状やその他気になる体調の変化がある場合は、
すぐに医師や看護師、薬剤師にご連絡ください。



下痢	大腸炎・小腸炎など
ネバネバした便・血便	大腸炎・小腸炎、血管炎
油が浮いたり、すっぱいにおいのする柔らかい便が出る	膵外分泌機能不全
便秘	甲状腺機能障害、副腎機能障害、脊髄炎
腹痛	大腸炎・小腸炎、膵炎、1型糖尿病、硬化性胆管炎、血管炎
お腹が張る	劇症肝炎・肝不全、膵外分泌機能不全など
トイレが近い	1型糖尿病
血尿	腎機能障害、免疫性血小板減少症、血管炎
尿量の減少・尿が出にくい	腎機能障害、脊髄炎

手足に力が入らない	ギラン・バレー症候群、筋炎・横紋筋融解症、重症筋無力症、脊髄炎、血管炎
手指のふるえ	甲状腺機能障害など

全身

発熱	間質性肺疾患、大腸炎・小腸炎、腎機能障害、重度の皮膚障害、脳炎・髄膜炎、無顆粒球症、血球貪食症候群、結核など
疲れやすい・だるい	大腸炎・小腸炎、劇症肝炎・肝不全・肝機能障害・肝炎、甲状腺機能障害、副腎機能障害、結核など
黄疸	劇症肝炎・肝不全・肝機能障害・肝炎・硬化性胆管炎、膵炎、溶血性貧血
発疹などの皮膚症状	点滴時の過敏症反応、重度の皮膚障害、硬化性胆管炎、血球貪食症候群など
点状や斑状のおおあざ	免疫性血小板減少症、血管炎
血圧の左右差	血管炎
体重の減少	副腎機能障害、1型糖尿病、結核など
体重の増加	甲状腺機能障害
むくみ	腎機能障害、心筋炎
けいれん	脳炎・髄膜炎、血球貪食症候群
しびれ	ギラン・バレー症候群、血管炎

体調がすぐれないと感じたとき

副作用の症状は人によってさまざまです

何かおかしいと思うことがあれば、どんな些細なことでもすぐに担当の医師や看護師、薬剤師に相談することが大切です

がんの治療中は、がんそのものの影響や、薬の副作用などによって、体の不調を感じる場合があります。つらい症状に適切に対処することは、治療を続けるために大切なことです。下記に日常生活のポイントを紹介します。

● 吐き気や食欲がないとき

食事や水分がとれないと、脱水になりやすいので注意が必要です。

- ▶ こまめに水分をとるようにしましょう。
- ▶ 体力を落とさないためにも、食べられる物や好きな物から少しずつ食べるようにしましょう。
- ▶ 吐き気が強いときは、刺激やにおいの強いものを避けましょう。



● 疲れやだるさを感じる時

治療中には、薬の副作用以外にも、不安やストレスなどの影響によって、疲れやだるさを感じることもあります。

- ▶ 規則正しい生活を心がけ、活動と睡眠の時間をバランスよくとりましょう。
- ▶ 自分が楽しいと感じる運動や趣味等を適度に取り入れ気分の転換をはかってみてはどうでしょうか。
- ▶ 一日ゆっくり休むなど、体調に合わせて過ごしてみましょう。



● それでも体調が悪いと感じるとき

強い疲れやだるさを感じる時は、無理をしないことと、すぐに担当の医師や看護師、薬剤師に相談することが大切です。

- ▶ 気になる症状がある場合には、必ず診察時に担当の医師や看護師、薬剤師に伝えるようにしましょう。
- ▶ 体調が悪い状態が続く場合には、次の診察を待たず、すぐに担当の医師や看護師、薬剤師に相談するようにしましょう。



キイトルーダ[®]による治療で、特に注意すべき副作用と症状については「キイトルーダ[®]治療ハンドブック」や各薬剤の解説冊子などでもう一度確認し、気になる症状が出たら、すぐに担当の医師や看護師、薬剤師に連絡しましょう。



治療日記・記入例

1 3 週	日付(月/日)		第1週目									
			5/2	5/3	5/4	5/5	5/6	5/7	5/8			
4 6 週	診察		○									
	キイトルーダ®		○									
	ペメトレキセド		○									
	シスプラチン		○									
	カルボプラチン											
7 9 週	体温(℃)		36.7	37.3	37.5	37.3	36.8	36.5	36.5			
	体重(kg)		56.1									
10 12 週	血圧(mmHg)	右腕 最高/最低	126/85	/	/	/	/	/	/	/	/	/
		左腕 最高/最低	112/80	/	/	/	/	/	/	/	/	/
13 15 週	頭部	頭痛	○									
	眼	見え方の異常 まぶたが重い ものが二重に見える										
16 18 週	口や喉	咳、たん・血たん 吐き気やおう吐 口の中や喉が渴きやすい										
		歯ぐきや口内の出血										
19 21 週	胸部	息切れ 胸の痛み										
	腹部	腹痛 食欲不振 お腹が張る										
22 24 週	便	下痢 便秘 ネバネバした便や血便					○					
		油が浮いたり、すっぱいにおいのする柔らかい便										
22 24 週	尿	トイレが近い、血尿、尿量の減少										
	手・足	しびれ 手足に力が入らない、手指のふるえ										
22 24 週	皮膚	発疹などの皮膚症状、点状や斑状のおおあざ、くちびるのただれ										
	全身	疲れやすい、だるい むくみ							○	○		
そのほか、気になる体調の変化			・5月4日、微熱があり、解熱剤を飲んだ。									

左右差があったら、
医療者に報告を
しましょう

体温はしっかり記録しましょう
毎日なるべく同じ時間には
かるようにしましょう

18 上記のような症状や気になる体調の変化などがあれば、すぐに担当の医師や看護師、薬剤師

1 3 週	日付(月/日)		第1週目						
			/	/	/	/	/	/	/
4 6 週	診察								
	キイトルーダ®								
	ペメトレキセド								
	シスプラチン								
	カルボプラチン								
7 9 週	体温(℃)								
	体重(kg)								
7 9 週	血圧(mmHg)	右腕 最高/最低	/	/	/	/	/	/	/
		左腕 最高/最低	/	/	/	/	/	/	/
10 12 週	頭部	頭痛							
	眼	見え方の異常							
		まぶたが重い ものが二重に見える							
13 15 週	口や喉	咳、たん・血たん							
		吐き気やおう吐							
		口の中や喉が渴きやすい							
13 15 週	胸部	歯ぐきや口内の出血							
		息切れ 胸の痛み							
16 18 週	腹部	腹痛							
		食欲不振 お腹が張る							
19 21 週	便	下痢							
		便秘							
		ネバネバした便や血便							
19 21 週	尿	油が浮いたり、すっぱいにおいのする柔らかい便							
		トイレが近い、血尿、尿量の減少							
22 24 週	手・足	しびれ							
		手足に力が入らない、手指のふるえ							
22 24 週	皮膚	発疹などの皮膚症状、点状や斑状のあおあざ、くちびるのただれ							
		疲れやすい、だるい							
22 24 週	全身	むくみ							
		そのほか、気になる体調の変化							

18 上記のような症状や気になる体調の変化などがあれば、すぐに担当の医師や看護師、薬剤師

1
〜
3
週4
〜
6
週7
〜
9
週10
〜
12
週13
〜
15
週16
〜
18
週19
〜
21
週22
〜
24
週

日付(月/日)		第4週目						
		/	/	/	/	/	/	/
診察								
キイトルーダ®								
ペメトレキセド								
シスプラチン								
カルボプラチン								
体温(℃)								
体重(kg)								
血圧(mmHg)	右腕 最高/最低	/	/	/	/	/	/	/
	左腕 最高/最低	/	/	/	/	/	/	/
頭部	頭痛							
眼	見え方の異常							
	まぶたが重い ものが二重に見える							
口や喉	咳、たん・血たん 吐き気やおう吐							
	口の中や喉が渴きやすい							
	歯ぐきや口内の出血							
胸部	息切れ							
	胸の痛み							
腹部	腹痛							
	食欲不振 お腹が張る							
便	下痢							
	便秘							
	ネバネバした便や血便 油が浮いたり、すっぱいにおい のする柔らかい便							
尿	トイレが近い、血尿、尿量の減少							
手・足	しびれ							
	手足に力が入らない、手指のふるえ							
皮膚	発疹などの皮膚症状、点状や斑状の あおあざ、くちびるのただれ							
全身	疲れやすい、だるい むくみ							
そのほか、気になる体調の変化								

上記のような症状や気になる体調の変化などがあれば、すぐに担当の医師や看護師、薬剤師

1 3 週	日付(月/日)		第7週目						
			/	/	/	/	/	/	/
4 6 週	診察								
	キイトルーダ®								
	ペメトレキセド								
	シスプラチン								
	カルボプラチン								
7 9 週	体温(℃)								
	体重(kg)								
10 12 週	血圧(mmHg)	右腕 最高/最低	/	/	/	/	/	/	/
		左腕 最高/最低	/	/	/	/	/	/	/
13 15 週	頭部	頭痛							
	眼	見え方の異常							
		まぶたが重い ものが二重に見える							
16 18 週	口や喉	咳、たん・血たん							
		吐き気やおう吐							
		口の中や喉が渴きやすい 歯ぐきや口内の出血							
19 21 週	胸部	息切れ							
		胸の痛み							
22 24 週	腹部	腹痛							
		食欲不振							
		お腹が張る							
22 24 週	便	下痢							
		便秘							
		ネバネバした便や血便							
22 24 週	尿	油が浮いたり、すっぱいにおいのする柔らかい便							
		トイレが近い、血尿、尿量の減少							
22 24 週	手・足	しびれ							
		手足に力が入らない、手指のふるえ							
22 24 週	皮膚	発疹などの皮膚症状、点状や斑状のあおあざ、くちびるのただれ							
		全身	疲れやすい、だるい むくみ						
そのほか、気になる体調の変化									

上記のような症状や気になる体調の変化などがあれば、すぐに担当の医師や看護師、薬剤師

1
3
週

4
6
週

7
9
週

10
12
週

13
15
週

16
18
週

19
21
週

22
24
週

日付(月/日)		第10週目						
		/	/	/	/	/	/	/
診察								
キイトルーダ®								
ペメトレキセド								
シスプラチン								
カルボプラチン								
体温(℃)								
体重(kg)								
血圧(mmHg)	右腕 最高/最低	/	/	/	/	/	/	/
	左腕 最高/最低	/	/	/	/	/	/	/
頭部	頭痛							
眼	見え方の異常							
	まぶたが重い							
	ものが二重に見える							
口や喉	咳、たん・血たん							
	吐き気やおう吐							
	口の中や喉が渴きやすい							
	歯ぐきや口内の出血							
胸部	息切れ							
	胸の痛み							
腹部	腹痛							
	食欲不振							
便	お腹が張る							
	下痢							
	便秘							
尿	ネバネバした便や血便							
	油が浮いたり、すっぱいにおいのする柔らかい便							
手・足	トイレが近い、血尿、尿量の減少							
	しびれ							
皮膚	手足に力が入らない、手指のふるえ							
	発疹などの皮膚症状、点状や斑状のあおあざ、くちびるのただれ							
全身	疲れやすい、だるい							
	むくみ							
そのほか、気になる体調の変化								

上記のような症状や気になる体調の変化などがあれば、すぐに担当の医師や看護師、薬剤師

1
~
3
週4
~
6
週7
~
9
週10
~
12
週13
~
15
週16
~
18
週19
~
21
週22
~
24
週

日付(月/日)		第13週目						
		/	/	/	/	/	/	/
診察								
キイトルーダ®								
ペメトレキセド								
シスプラチン								
カルボプラチン								
体温(℃)								
体重(kg)								
血圧(mmHg)	右腕 最高/最低	/	/	/	/	/	/	/
	左腕 最高/最低	/	/	/	/	/	/	/
頭部	頭痛							
眼	見え方の異常							
	まぶたが重い							
	ものが二重に見える							
口や喉	咳、たん・血たん							
	吐き気やおう吐							
	口の中や喉が渴きやすい							
	歯ぐきや口内の出血							
胸部	息切れ							
	胸の痛み							
腹部	腹痛							
	食欲不振							
便	お腹が張る							
	下痢							
	便秘							
尿	ネバネバした便や血便							
	油が浮いたり、すっぱいにおいのする柔らかい便							
手・足	トイレが近い、血尿、尿量の減少							
	しびれ							
皮膚	手足に力が入らない、手指のふるえ							
	発疹などの皮膚症状、点状や斑状のあおあざ、くちびるのただれ							
全身	疲れやすい、だるい							
	むくみ							
そのほか、気になる体調の変化								

上記のような症状や気になる体調の変化などがあれば、すぐに担当の医師や看護師、薬剤師

1
3
週4
6
週7
9
週10
12
週13
15
週16
18
週19
21
週22
24
週

日付(月/日)		第16週目						
		/	/	/	/	/	/	/
診察								
キイトルーダ®								
ペメトレキセド								
シスプラチン								
カルボプラチン								
体温(℃)								
体重(kg)								
血圧(mmHg)	右腕 最高/最低	/	/	/	/	/	/	/
	左腕 最高/最低	/	/	/	/	/	/	/
頭部	頭痛							
眼	見え方の異常							
	まぶたが重い							
	ものが二重に見える							
口や喉	咳、たん・血たん							
	吐き気やおう吐							
	口の中や喉が渴きやすい							
胸部	歯ぐきや口内の出血							
	息切れ							
	胸の痛み							
腹部	腹痛							
	食欲不振							
便	お腹が張る							
	下痢							
	便秘							
尿	ネバネバした便や血便							
	油が浮いたり、すっぱいにおいのする柔らかい便							
手・足	トイレが近い、血尿、尿量の減少							
	しびれ							
皮膚	手足に力が入らない、手指のふるえ							
	発疹などの皮膚症状、点状や斑状のあおあざ、くちびるのただれ							
全身	疲れやすい、だるい							
	むくみ							
そのほか、気になる体調の変化								

上記のような症状や気になる体調の変化などがあれば、すぐに担当の医師や看護師、薬剤師

1
〜
3
週4
〜
6
週7
〜
9
週10
〜
12
週13
〜
15
週16
〜
18
週19
〜
21
週22
〜
24
週

日付(月/日)		第19週目						
		/	/	/	/	/	/	/
診察								
キイトルーダ®								
ペメトレキセド								
シスプラチン								
カルボプラチン								
体温(℃)								
体重(kg)								
血圧(mmHg)	右腕 最高/最低	/	/	/	/	/	/	/
	左腕 最高/最低	/	/	/	/	/	/	/
頭部	頭痛							
眼	見え方の異常							
	まぶたが重い							
	ものが二重に見える							
口や喉	咳、たん・血たん							
	吐き気やおう吐							
	口の中や喉が渴きやすい							
胸部	歯ぐきや口内の出血							
	息切れ							
	胸の痛み							
腹部	腹痛							
	食欲不振							
	お腹が張る							
便	下痢							
	便秘							
	ネバネバした便や血便							
尿	油が浮いたり、すっぱいにおいのする柔らかい便							
	トイレが近い、血尿、尿量の減少							
手・足	しびれ							
	手足に力が入らない、手指のふるえ							
皮膚	発疹などの皮膚症状、点状や斑状のあおあざ、くちびるのただれ							
全身	疲れやすい、だるい							
	むくみ							
そのほか、気になる体調の変化								

上記のような症状や気になる体調の変化などがあれば、すぐに担当の医師や看護師、薬剤師

1
3
週

4
6
週

7
9
週

10
12
週

13
15
週

16
18
週

19
21
週

22
24
週

日付(月/日)		第22週目						
		/	/	/	/	/	/	/
診察								
キイトルーダ®								
ペメトレキセド								
シスプラチン								
カルボプラチン								
体温(℃)								
体重(kg)								
血圧(mmHg)	右腕 最高/最低	/	/	/	/	/	/	/
	左腕 最高/最低	/	/	/	/	/	/	/
頭部	頭痛							
眼	見え方の異常							
	まぶたが重い							
	ものが二重に見える							
口や喉	咳、たん・血たん							
	吐き気やおう吐							
	口の中や喉が渴きやすい							
	歯ぐきや口内の出血							
胸部	息切れ							
	胸の痛み							
腹部	腹痛							
	食欲不振							
	お腹が張る							
便	下痢							
	便秘							
	ネバネバした便や血便							
	油が浮いたり、すっぱいにおいのする柔らかい便							
尿	トイレが近い、血尿、尿量の減少							
手・足	しびれ							
	手足に力が入らない、手指のふるえ							
皮膚	発疹などの皮膚症状、点状や斑状のあおあざ、くちびるのただれ							
全身	疲れやすい、だるい むくみ							
そのほか、気になる体調の変化								

上記のような症状や気になる体調の変化などがあれば、すぐに担当の医師や看護師、薬剤師

治療メモ

次回受診時に医師や看護師、薬剤師に質問したいことや伝えたいことをメモしておきましょう。

記入例

1・2・3週

5月21日(土)～ 月 日()

質問したいこと・伝えたいこと

5月21日

吐き気が辛くて、食欲がありません。どうしたら食べられるようになりますか？

その後の経過

無理をしないようにしたら気分が楽になり、少しずつ食べられるようになってきました。

医療者からのアドバイスメモ

- ・つらいときは無理せず、好きなものを好きなときに少しずつ食べる
- ・こまめに水分をとる



1・2・3週

月 日()～ 月 日()

質問したいこと・伝えたいこと

.....
.....
.....
.....

医療者からのアドバイスメモ

.....
.....
.....
.....
.....
.....
.....
.....
.....
.....

その後の経過

.....
.....
.....
.....

4・5・6週

月 日()～ 月 日()

質問したいこと・伝えたいこと

.....
.....
.....
.....

医療者からのアドバイスメモ

.....
.....
.....
.....
.....
.....
.....
.....
.....
.....

その後の経過

.....
.....
.....
.....

治療メモ

7・8・9週

月 日()～ 月 日()

質問したいこと・伝えたいこと

.....
.....
.....
.....

医療者からのアドバイスメモ

.....
.....
.....
.....
.....
.....
.....
.....
.....

その後の経過

.....
.....
.....
.....

10・11・12週

月 日()～ 月 日()

質問したいこと・伝えたいこと

.....
.....
.....
.....

医療者からのアドバイスメモ

.....
.....
.....
.....
.....
.....
.....
.....
.....

その後の経過

.....
.....
.....
.....

13・14・15週

月 日()~ 月 日()

質問したいこと・伝えたいこと

.....
.....
.....
.....

医療者からのアドバイスメモ

.....
.....
.....
.....
.....
.....
.....
.....
.....
.....

その後の経過

.....
.....
.....
.....

16・17・18週

月 日()~ 月 日()

質問したいこと・伝えたいこと

.....
.....
.....
.....

医療者からのアドバイスメモ

.....
.....
.....
.....
.....
.....
.....
.....
.....
.....

その後の経過

.....
.....
.....
.....

治療メモ

19・20・21週

月 日()～ 月 日()

質問したいこと・伝えたいこと

.....
.....
.....
.....

医療者からのアドバイスメモ

.....
.....
.....
.....
.....
.....
.....
.....
.....
.....

その後の経過

.....
.....
.....
.....

22・23・24週

月 日()～ 月 日()

質問したいこと・伝えたいこと

.....
.....
.....
.....

医療者からのアドバイスメモ

.....
.....
.....
.....
.....
.....
.....
.....
.....
.....

その後の経過

.....
.....
.....
.....

連絡先メモ

● 医療機関名

.....

● 電話番号

.....

● 担当医師名

.....

● 緊急連絡先

.....

● 治療期間

年 月 日 ~ 年 月 日

DIARY & MEMO

