

キイトルーダ[®]による治療を
受けられる患者さんへ

DIARY
&
MEMO



キイトルーダ[®]治療日誌

監修：静岡県立 静岡がんセンター 皮膚科 参与 清原 祥夫 先生
帝京大学医学部 内科学講座 腫瘍内科 教授 関 順彦 先生

はじめに

治療を順調に進めていくためには、あなたと担当の医師や看護師、
薬剤師をはじめとする治療チームとが信頼し合うことが大切です。
そのためには、あなたの体調を治療チームに理解してもらうことが第一歩となります。
この治療日誌は、あなたのご自身の体調を把握し、
治療チームに知らせるメモとしてお役に立てるものです。
ふだんの体調を把握するための「治療日記」と
治療チームに伝えたいことや質問したいことを書き留めておく
「治療メモ」を掲載していますので、より良い治療のために、ぜひ、お役にたください。

監修：静岡県立 静岡がんセンター 皮膚科 参与 清原 祥夫 先生
帝京大学医学部 内科学講座 腫瘍内科 教授 関 順彦 先生



もくじ

キイトルーダ [®] の治療について	4
キイトルーダ [®] 治療の注意点	6
キイトルーダ [®] の特に注意すべき副作用	7
キイトルーダ [®] の副作用として予測される症状	8
体調がすぐれないと感じたとき	10
治療日記	12
治療メモ	38
連絡先メモ	43



キイトルーダ®の治療について

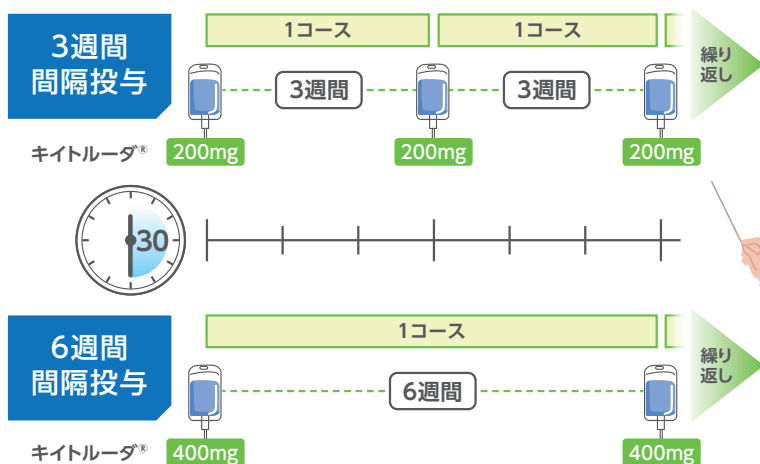
がんは、正常な細胞の遺伝子が傷つき、がん細胞に変わることによって生じます。通常、人の体には「免疫」と呼ばれる異物から体を守るはたらきがあり、このはたらきでがん細胞を攻撃します。しかし、がん細胞も生き残るために人の免疫のはたらきに対してブレーキをかけて増殖していきます。

キイトルーダ®は、このブレーキを解除して本来の免疫のはたらきを再び取り戻し、がん細胞を攻撃することが期待されているお薬です。

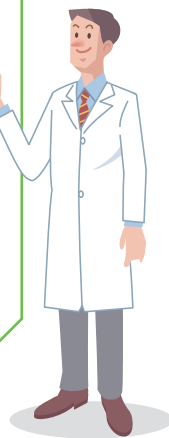
**キイトルーダ®は、
3週間または6週間間隔で静脈に点滴投与します。
点滴時間は30分です。**

● スケジュール

3週間または6週間を1コースとして、患者さんの体の状態を見ながら投与を繰り返していきます。



※治療スケジュールは主治医の指示に従ってください。



● 点滴中の注意点 (点滴中に起こる可能性のある副作用)

点滴中や点滴直後にアレルギーのような症状があらわれる「点滴時の
インフュージョン リアクション
過敏症反応 (infusion reaction)」が起こることがあります。

点滴中あるいは点滴後に下記のような症状があらわれた場合には、担当の医師または看護師、薬剤師に連絡してください。

- ✓ 皮膚のかゆみ
- ✓ じんま疹
- ✓ 声がかすれる
- ✓ くしゃみが出る
- ✓ 喉のかゆみ
- ✓ 息苦しい
- ✓ 胸がドキドキする
- ✓ 意識がうすれる
- ✓ めまい・ふらつき
- ✓ 血圧の低下

※ 点滴終了後、1～2時間後に症状があらわれる
場合があるので注意してください。



キイトルーダ[®]治療の注意点

キイトルーダ[®]の治療では下記のような場合に注意が必要です。

● 治療を始める前

キイトルーダ[®]の治療を始める前に、他の医療機関で治療を行っている疾患や服用している薬があれば、あらかじめ主治医に伝えておきましょう。

● 治療中、他の医療機関を受診する場合

治療を始めてから、他の医療機関を受診する場合には、あなたがキイトルーダ[®]の治療を受けている主治医に相談しましょう。なお、相談し忘れてしまった場合でも、きちんと報告することが大切です。

また、他の医療機関を受診したら、受診先の医療スタッフにもキイトルーダ[®]の治療を受けていることを知らせてください。

他の診療科や医療機関を受診します

キイトルーダ[®]の治療を受けています



あなたがキイトルーダ[®]の治療を受けている
診療科・医療機関

その他の診療科・医療機関

キイトルーダ[®]連絡携帯カードを
財布などに入れて
常に持ち歩くとよいでしょう。

キイトルーダ[®]による治療中
又は、治療経験のある患者さんへ

- ・他の医療機関や診療科を受診する時には、診察を受ける医師や看護師、薬剤師に必ずこのカードを見せてください。
- ・使用している薬があれば、すべての薬を医師や看護師、薬剤師にお伝えください。

このカードは、常に持ち歩くようにしましょう。

皆さんはキイトルーダ[®]による
治療経験があります。

tel ()

tel ()

科名

※治療期間 年 月 日～ 年 月 日
※投与期間 3週間間隔 6週間間隔

MSD ※本カードは患者さんにお返しください。

キイトルーダ®の 特に注意すべき副作用

キイトルーダ®は、がん細胞によって抑えられていた免疫機能を再び活性化させるため、免疫がはたらき過ぎることによる副作用があらわれる可能性があります。

症状のあらわれ方には個人差があり、発見が遅れると重症化することや継続的な治療が必要となる場合があります。あらかじめ副作用の種類や症状を知っておくことは、副作用の早期発見と対処につながります。

安心して治療を続けていくためにも、次に挙げるキイトルーダ®の注意すべき副作用と症状をしっかりと確認しておきましょう。

キイトルーダ®の注意すべき副作用

- 間質性肺疾患
- 大腸炎・小腸炎・重度の下痢
- 重度の皮膚障害
- 神経障害
 - ギラン・バレー症候群等
- 劇症肝炎・肝不全・肝機能障害・肝炎・硬化性胆管炎
- 内分泌障害
 - 甲状腺機能障害
 - 下垂体機能障害
 - 副腎機能障害
- 1型糖尿病
- 腎機能障害
- 膵炎・膵外分泌機能不全
- 筋炎・横紋筋融解症
- 重症筋無力症
- 心筋炎
- 脳炎・髄膜炎・脊髄炎
- 重篤な血液障害
 - 免疫性血小板減少性紫斑病
 - 溶血性貧血
 - 赤芽球癆
 - 無顆粒球症
- 重度の胃炎
- ぶどう膜炎
- 血管炎
- 血球貪食症候群
- 結核
- 点滴時の過敏症反応
インフュージョンリアクション
(infusion reaction)



キイトルーダ[®]の副作用として 予測される症状

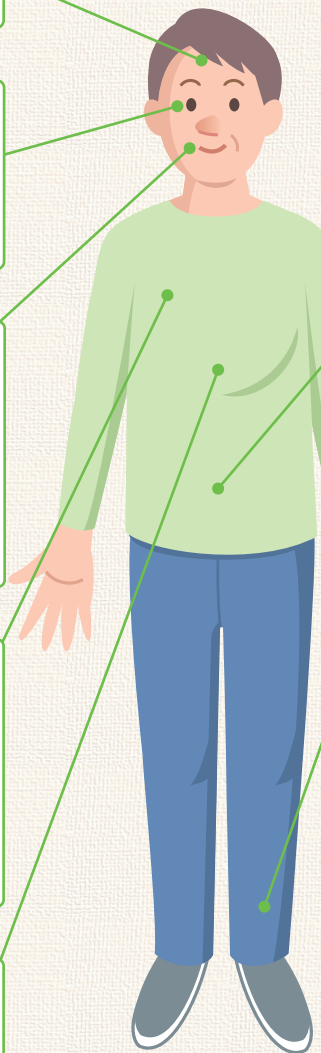
頭痛 脳炎・髄膜炎、溶血性貧血、赤芽球癆など
意識がうすれる 1型糖尿病、脳炎・髄膜炎など

見え方の異常 ぶどう膜炎
**まぶたが重い・
顔の筋肉が動きにくくなる** 重症筋無力症
ものが二重に見える 重症筋無力症

**口の中や喉が渇きやすい・
多飲** 1型糖尿病
歯ぐきや口内の出血 免疫性血小板減少性紫斑病、
血球貪食症候群
くしゃみ 点滴時の過敏症反応
くちびるのただれ 重度の皮膚障害

咳 間質性肺疾患、結核
たん・血たん 結核、血管炎
息切れ・呼吸困難 間質性肺疾患、ギラン・バレー症候群、
重症筋無力症、点滴時の過敏症反応、
心筋炎、溶血性貧血、赤芽球癆など
胸の痛み 心筋炎

吐き気やおう吐 大腸炎・小腸炎、副腎機能障害、
脳炎・髄膜炎、1型糖尿病、重度の胃炎など
食欲不振 劇症肝炎・肝不全・肝機能障害・肝炎、
下垂体機能障害、副腎機能障害、
重度の胃炎など



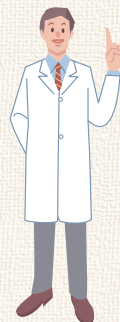
下痢	大腸炎・小腸炎など
ネバネバした便・血便	大腸炎・小腸炎、血管炎
油が浮いたり、すっぱいにおいのする柔らかい便が出る	膵外分泌機能不全
便秘	甲状腺機能障害、副腎機能障害、脊髄炎
腹痛	大腸炎・小腸炎、膵炎、1型糖尿病、硬化性胆管炎、血管炎
お腹が張る	劇症肝炎・肝不全、膵外分泌機能不全など
トイレに近い	1型糖尿病
血尿	腎機能障害、免疫性血小板減少性紫斑病、血管炎
尿量の減少・尿が出にくい	腎機能障害、脊髄炎

手足に力が入らない	ギラン・バレー症候群、筋炎・横紋筋融解症、重症筋無力症、脊髄炎、血管炎
手指のふるえ	甲状腺機能障害など

全身

発熱	間質性肺疾患、大腸炎・小腸炎、腎機能障害、重度の皮膚障害、脳炎・髄膜炎、無顆粒球症、血球貪食症候群、結核など
疲れやすい・だるい	大腸炎・小腸炎、劇症肝炎・肝不全・肝機能障害・肝炎、甲状腺機能障害、副腎機能障害、結核など
黄疸	劇症肝炎・肝不全・肝機能障害・肝炎・硬化性胆管炎、膵炎、溶血性貧血
発疹などの皮膚症状	点滴時の過敏症反応、重度の皮膚障害、硬化性胆管炎、血球貪食症候群など
点状や斑状のおおあざ	免疫性血小板減少性紫斑病、血管炎
血圧の左右差	血管炎
体重の減少	副腎機能障害、1型糖尿病、結核など
体重の増加	甲状腺機能障害
むくみ	腎機能障害、心筋炎
けいれん	脳炎・髄膜炎、血球貪食症候群
しびれ	ギラン・バレー症候群、血管炎

記載の症状やその他気になる体調の変化がある場合は、すぐに医師や看護師、薬剤師にご連絡ください。



体調がすぐれないと感じたとき

がんの治療中は、がんそのものの影響や、薬の副作用などによって、体の不調を感じる場合があります。つらい症状に適切に対処することは、治療を続けるために大切なことです。下記に日常生活のポイントを紹介します。

● 吐き気や食欲がないとき

食事や水分がとれないと、脱水になりやすいので注意が必要です。

- ▶ こまめに水分をとるようにしましょう。
- ▶ 体力を落とさないためにも、食べられる物や好きな物から少しずつ食べるようにしましょう。
- ▶ 吐き気が強いときは、刺激やにおいの強いものを避けましょう。



● 疲れやだるさを感じる時

治療中には、薬の副作用以外にも、不安やストレスなどの影響によって、疲れやだるさを感じることもあります。

- ▶ 規則正しい生活を心がけ、活動と睡眠の時間をバランスよくとりましょう。
- ▶ 自分が楽しいと感じる運動や趣味等を適度に取り入れ気分の転換をはかってみてはどうでしょうか。
- ▶ 一日ゆっくり休むなど、体調に合わせて過ごしてみましょう。



● それでも体調が悪く感じるとき

強い疲れやだるさを感じる時は、無理をしないことと、すぐに担当の医師や看護師、薬剤師に相談することが大切です。

- ▶ 気になる症状がある場合には、必ず診察時に担当の医師や看護師、薬剤師に伝えるようにしましょう。
- ▶ 体調が悪い状態が続く場合には、すぐに担当の医師や看護師、薬剤師に相談するようにしましょう。



キイトルーダ®による治療で、特に注意すべき副作用と症状については「キイトルーダ®治療ハンドブック」でもう一度確認し、気になる症状が出たら、速やかに医師や看護師、薬剤師に連絡しましょう。

治療日記・記入例

治療日記【 ~ 週】

治療を開始してからの週数を書きましょう

日付(月/日)		第 週目						
		5/2	5/3	5/4	5/5	5/6	5/7	5/8
キイトルダ®点滴		○						
診察		○						
体温(℃)		36.7	37.3	37.5	37.3	36.8	36.5	36.5
体重(kg)		65.0						
血圧(mmHg)	右腕 最高/最低	126 / 85	/ /	/ /	/ /	/ /	/ /	/ /
	左腕 最高/最低	112 / 80	/ /	/ /	/ /	/ /	/ /	/ /
毎日の記録	□の中や喉が渴きやすい							
	咳							
	息切れ、呼吸困難、胸の痛み							
	下痢							
	疲れやすい・だるい				○	○		
	発疹などの皮膚症状、点状や斑状のおおあざ、くちびるのただれ							
	頭痛	○						
週に1回は体調を記録しましょう	意識がうすれる							
	見え方の異常							
	まぶたが重い							
	ものが二重に見える							
	歯ぐきや口内の出血							
	たん・血たん							
	吐き気やおう吐							
	食欲不振				○			
	腹痛							
	ネバネバした便や血便							
	油が浮いたり、すっぱいにおいのする柔らかい便が出る							
	便秘							
	お腹が張る							
	尿量の減少、トイレが近い、血尿							
	むくみ							
	黄疸							
手足に力が入らない、手指のふるえ								
けいれん								
しびれ								
そのほか、気になる体調の変化	(5/4)微熱があり、解熱剤を飲んだ。							

左右差があったら、医療者に報告をしましょう

体温はしっかり記録しましょう
毎日なるべく同じ時間にはかるようにしましょう

上記のような症状や気になる体調の変化などがあらわれた場合には、すぐに担当の医師や

日付(月/日)		第 週目						
		/	/	/	/	/	/	/
キイトルーダ®点滴								
診察								
体温(℃)								
体重(kg)								
血圧(mmHg)	右腕 最高/最低	/	/	/	/	/	/	/
	左腕 最高/最低	/	/	/	/	/	/	/
毎日の記録	口の中や喉が渇きやすい							
	咳							
	息切れ、呼吸困難、胸の痛み							
	下痢							
	疲れやすい・だるい							
	発疹などの皮膚症状、点状や斑状のおおあざ、くちびるのただれ							
週に1回は体調を記録しましょう	頭痛							
	意識がうすれる							
	見え方の異常							
	まぶたが重い							
	ものが二重に見える							
	歯ぐきや口内の出血							
	たん・血たん							
	吐き気やおう吐							
	食欲不振							
	腹痛							
	ネバネバした便や血便							
	油が浮いたり、すっぱいにおいのする柔らかい便が出る							
	便秘							
	お腹が張る							
	尿量の減少、トイレが近い、血尿							
むくみ								
黄疸								
手足に力が入らない、手指のふるえ								
けいれん								
しびれ								
そのほか、気になる体調の変化								

上記のような症状や気になる体調の変化などがあらわれた場合には、すぐに担当の医師や

日付(月/日)		第 週目						
		/	/	/	/	/	/	/
キイトルーダ®点滴								
診察								
体温(℃)								
体重(kg)								
血圧(mmHg)	右腕 最高/最低	/	/	/	/	/	/	/
	左腕 最高/最低	/	/	/	/	/	/	/
毎日の記録	口の中や喉が渇きやすい							
	咳							
	息切れ、呼吸困難、胸の痛み							
	下痢							
	疲れやすい・だるい							
発疹などの皮膚症状、点状や斑状のおおあざ、くちびるのただれ								
週に1回は体調を記録しましょう	頭痛							
	意識がうすれる							
	見え方の異常							
	まぶたが重い							
	ものが二重に見える							
	歯ぐきや口内の出血							
	たん・血たん							
	吐き気やおう吐							
	食欲不振							
	腹痛							
	ネバネバした便や血便							
	油が浮いたり、すっぱいにおいのする柔らかい便が出る							
	便秘							
	お腹が張る							
	尿量の減少、トイレが近い、血尿							
むくみ								
黄疸								
手足に力が入らない、手指のふるえ								
けいれん								
しびれ								
そのほか、気になる体調の変化								

上記のような症状や気になる体調の変化などがあらわれた場合には、すぐに担当の医師や

無理に毎日書く必要はありません。負担にならないように記録しましょう。

第 週目						
/	/	/	/	/	/	/
/	/	/	/	/	/	/
/	/	/	/	/	/	/

MEMO

看護師、薬剤師にご相談ください。

日付(月/日)		第 週目						
		/	/	/	/	/	/	/
キイトルーダ®点滴								
診察								
体温(℃)								
体重(kg)								
血圧(mmHg)	右腕 最高/最低	/	/	/	/	/	/	/
	左腕 最高/最低	/	/	/	/	/	/	/
毎日の記録	□の中や喉が渇きやすい							
	咳							
	息切れ、呼吸困難、胸の痛み							
	下痢							
	疲れやすい・だるい							
週に1回は体調を記録しましょう	発疹などの皮膚症状、点状や斑状のおおあざ、くちびるのただれ							
	頭痛							
	意識がうすれる							
	見え方の異常							
	まぶたが重い							
	ものが二重に見える							
	歯ぐきや口内の出血							
	たん・血たん							
	吐き気やおう吐							
	食欲不振							
	腹痛							
	ネバネバした便や血便							
	油が浮いたり、すっぱいにおいのする柔らかい便が出る							
	便秘							
	お腹が張る							
	尿量の減少、トイレが近い、血尿							
	むくみ							
	黄疸							
手足に力が入らない、手指のふるえ								
けいれん								
しびれ								
そのほか、気になる体調の変化								

上記のような症状や気になる体調の変化などがあらわれた場合には、すぐに担当の医師や

無理に毎日書く必要はありません。負担にならないように記録しましょう。

第 週目						
/	/	/	/	/	/	/
/	/	/	/	/	/	/
/	/	/	/	/	/	/

MEMO

看護師、薬剤師にご相談ください。

日付(月/日)		第 週目						
		/	/	/	/	/	/	/
キイトルーダ®点滴								
診察								
体温(℃)								
体重(kg)								
血圧(mmHg)	右腕 最高/最低	/	/	/	/	/	/	/
	左腕 最高/最低	/	/	/	/	/	/	/
毎日の記録	口の中や喉が渇きやすい							
	咳							
	息切れ、呼吸困難、胸の痛み							
	下痢							
	疲れやすい・だるい							
週に1回は体調を記録しましょう	発疹などの皮膚症状、点状や斑状のおおあざ、くちびるのただれ							
	頭痛							
	意識がうすれる							
	見え方の異常							
	まぶたが重い							
	ものが二重に見える							
	歯ぐきや口内の出血							
	たん・血たん							
	吐き気やおう吐							
	食欲不振							
	腹痛							
	ネバネバした便や血便							
	油が浮いたり、すっぱいにおいのする柔らかい便が出る							
	便秘							
	お腹が張る							
	尿量の減少、トイレが近い、血尿							
	むくみ							
	黄疸							
手足に力が入らない、手指のふるえ								
けいれん								
しびれ								
そのほか、気になる体調の変化								

上記のような症状や気になる体調の変化などがあらわれた場合には、すぐに担当の医師や

無理に毎日書く必要はありません。負担にならないように記録しましょう。

第 週目						
/	/	/	/	/	/	/
/	/	/	/	/	/	/
/	/	/	/	/	/	/

MEMO

日付(月/日)		第 週目						
		/	/	/	/	/	/	/
キイトルーダ®点滴								
診察								
体温(℃)								
体重(kg)								
血圧(mmHg)	右腕 最高/最低	/	/	/	/	/	/	/
	左腕 最高/最低	/	/	/	/	/	/	/
毎日の記録	口の中や喉が渇きやすい							
	咳							
	息切れ、呼吸困難、胸の痛み							
	下痢							
	疲れやすい・だるい							
	発疹などの皮膚症状、点状や斑状のおおあざ、くちびるのただれ							
週に1回は体調を記録しましょう	頭痛							
	意識がうすれる							
	見え方の異常							
	まぶたが重い							
	ものが二重に見える							
	歯ぐきや口内の出血							
	たん・血たん							
	吐き気やおう吐							
	食欲不振							
	腹痛							
	ネバネバした便や血便							
	油が浮いたり、すっぱいにおいのする柔らかい便が出る							
	便秘							
	お腹が張る							
	尿量の減少、トイレが近い、血尿							
	むくみ							
黄疸								
手足に力が入らない、手指のふるえ								
けいれん								
しびれ								
そのほか、気になる体調の変化								

上記のような症状や気になる体調の変化などがあらわれた場合には、すぐに担当の医師や

日付(月/日)		第 週目						
		/	/	/	/	/	/	/
キイトルーダ®点滴								
診察								
体温(℃)								
体重(kg)								
血圧(mmHg)	右腕 最高/最低	/	/	/	/	/	/	/
	左腕 最高/最低	/	/	/	/	/	/	/
毎日の記録	口の中や喉が渇きやすい							
	咳							
	息切れ、呼吸困難、胸の痛み							
	下痢							
	疲れやすい・だるい							
	発疹などの皮膚症状、点状や斑状のおおあざ、くちびるのただれ							
週に1回は体調を記録しましょう	頭痛							
	意識がうすれる							
	見え方の異常							
	まぶたが重い							
	ものが二重に見える							
	歯ぐきや口内の出血							
	たん・血たん							
	吐き気やおう吐							
	食欲不振							
	腹痛							
	ネバネバした便や血便							
	油が浮いたり、すっぱいにおいのする柔らかい便が出る							
	便秘							
	お腹が張る							
	尿量の減少、トイレが近い、血尿							
	むくみ							
黄疸								
手足に力が入らない、手指のふるえ								
けいれん								
しびれ								
そのほか、気になる体調の変化								

上記のような症状や気になる体調の変化などがあらわれた場合には、すぐに担当の医師や

日付(月/日)		第 週目						
		/	/	/	/	/	/	/
キイトルーダ®点滴								
診察								
体温(℃)								
体重(kg)								
血圧(mmHg)	右腕 最高/最低	/	/	/	/	/	/	/
	左腕 最高/最低	/	/	/	/	/	/	/
毎日の記録	口の中や喉が渇きやすい							
	咳							
	息切れ、呼吸困難、胸の痛み							
	下痢							
	疲れやすい・だるい							
週に1回は体調を記録しましょう	発疹などの皮膚症状、点状や斑状のおおあざ、くちびるのただれ							
	頭痛							
	意識がうすれる							
	見え方の異常							
	まぶたが重い							
	ものが二重に見える							
	歯ぐきや口内の出血							
	たん・血たん							
	吐き気やおう吐							
	食欲不振							
	腹痛							
	ネバネバした便や血便							
	油が浮いたり、すっぱいにおいのする柔らかい便が出る							
	便秘							
	お腹が張る							
	尿量の減少、トイレが近い、血尿							
	むくみ							
	黄疸							
手足に力が入らない、手指のふるえ								
けいれん								
しびれ								
そのほか、気になる体調の変化								

上記のような症状や気になる体調の変化などがあらわれた場合には、すぐに担当の医師や

無理に毎日書く必要はありません。負担にならないように記録しましょう。

第 週目						
/	/	/	/	/	/	/
/	/	/	/	/	/	/
/	/	/	/	/	/	/

MEMO

日付(月/日)		第 週目						
		/	/	/	/	/	/	/
キイトルーダ®点滴								
診察								
体温(℃)								
体重(kg)								
血圧(mmHg)	右腕 最高/最低	/	/	/	/	/	/	/
	左腕 最高/最低	/	/	/	/	/	/	/
毎日の記録	口の中や喉が渇きやすい							
	咳							
	息切れ、呼吸困難、胸の痛み							
	下痢							
	疲れやすい・だるい							
発疹などの皮膚症状、点状や斑状のおおあざ、くちびるのただれ								
週に1回は体調を記録しましょう	頭痛							
	意識がうすれる							
	見え方の異常							
	まぶたが重い							
	ものが二重に見える							
	歯ぐきや口内の出血							
	たん・血たん							
	吐き気やおう吐							
	食欲不振							
	腹痛							
	ネバネバした便や血便							
	油が浮いたり、すっぱいにおいのする柔らかい便が出る							
	便秘							
	お腹が張る							
	尿量の減少、トイレが近い、血尿							
むくみ								
黄疸								
手足に力が入らない、手指のふるえ								
けいれん								
しびれ								
そのほか、気になる体調の変化								

上記のような症状や気になる体調の変化などがあらわれた場合には、すぐに担当の医師や

日付(月/日)		第 週目						
		/	/	/	/	/	/	/
キイトルーダ®点滴								
診察								
体温(℃)								
体重(kg)								
血圧(mmHg)	右腕 最高/最低	/	/	/	/	/	/	/
	左腕 最高/最低	/	/	/	/	/	/	/
毎日の記録	口の中や喉が渇きやすい							
	咳							
	息切れ、呼吸困難、胸の痛み							
	下痢							
	疲れやすい・だるい							
発疹などの皮膚症状、点状や斑状のおおあざ、くちびるのただれ								
週に1回は体調を記録しましょう	頭痛							
	意識がうすれる							
	見え方の異常							
	まぶたが重い							
	ものが二重に見える							
	歯ぐきや口内の出血							
	たん・血たん							
	吐き気やおう吐							
	食欲不振							
	腹痛							
	ネバネバした便や血便							
	油が浮いたり、すっぱいにおいのする柔らかい便が出る							
	便秘							
	お腹が張る							
	尿量の減少、トイレが近い、血尿							
むくみ								
黄疸								
手足に力が入らない、手指のふるえ								
けいれん								
しびれ								
そのほか、気になる体調の変化								

上記のような症状や気になる体調の変化などがあらわれた場合には、すぐに担当の医師や

日付(月/日)		第 週目						
		/	/	/	/	/	/	/
キイトルーダ®点滴								
診察								
体温(℃)								
体重(kg)								
血圧(mmHg)	右腕 最高/最低	/	/	/	/	/	/	/
	左腕 最高/最低	/	/	/	/	/	/	/
毎日の記録	口の中や喉が渇きやすい							
	咳							
	息切れ、呼吸困難、胸の痛み							
	下痢							
	疲れやすい・だるい							
発疹などの皮膚症状、点状や斑状のおおあざ、くちびるのただれ								
週に1回は体調を記録しましょう	頭痛							
	意識がうすれる							
	見え方の異常							
	まぶたが重い							
	ものが二重に見える							
	歯ぐきや口内の出血							
	たん・血たん							
	吐き気やおう吐							
	食欲不振							
	腹痛							
	ネバネバした便や血便							
	油が浮いたり、すっぱいにおいのする柔らかい便が出る							
	便秘							
	お腹が張る							
	尿量の減少、トイレが近い、血尿							
	むくみ							
黄疸								
手足に力が入らない、手指のふるえ								
けいれん								
しびれ								
そのほか、気になる体調の変化								

上記のような症状や気になる体調の変化などがあらわれた場合には、すぐに担当の医師や

日付(月/日)		第 週目						
		/	/	/	/	/	/	/
キイトルーダ®点滴								
診察								
体温(℃)								
体重(kg)								
血圧(mmHg)	右腕 最高/最低	/	/	/	/	/	/	/
	左腕 最高/最低	/	/	/	/	/	/	/
毎日の記録	口の中や喉が渇きやすい							
	咳							
	息切れ、呼吸困難、胸の痛み							
	下痢							
	疲れやすい・だるい							
週に1回は体調を記録しましょう	発疹などの皮膚症状、点状や斑状のおおあざ、くちびるのただれ							
	頭痛							
	意識がうすれる							
	見え方の異常							
	まぶたが重い							
	ものが二重に見える							
	歯ぐきや口内の出血							
	たん・血たん							
	吐き気やおう吐							
	食欲不振							
	腹痛							
	ネバネバした便や血便							
	油が浮いたり、すっぱいにおいのする柔らかい便が出る							
	便秘							
	お腹が張る							
	尿量の減少、トイレが近い、血尿							
	むくみ							
黄疸								
手足に力が入らない、手指のふるえ								
けいれん								
しびれ								
そのほか、気になる体調の変化								

上記のような症状や気になる体調の変化などがあらわれた場合には、すぐに担当の医師や

無理に毎日書く必要はありません。負担にならないように記録しましょう。

第 週目						
/	/	/	/	/	/	/
/	/	/	/	/	/	/
/	/	/	/	/	/	/

MEMO

看護師、薬剤師にご相談ください。

日付(月/日)		第 週目						
		/	/	/	/	/	/	/
キイトルーダ®点滴								
診察								
体温(℃)								
体重(kg)								
血圧(mmHg)	右腕 最高/最低	/	/	/	/	/	/	/
	左腕 最高/最低	/	/	/	/	/	/	/
毎日の記録	口の中や喉が渇きやすい							
	咳							
	息切れ、呼吸困難、胸の痛み							
	下痢							
	疲れやすい・だるい							
週に1回は体調を記録しましょう	発疹などの皮膚症状、点状や斑状のおおあざ、くちびるのただれ							
	頭痛							
	意識がうすれる							
	見え方の異常							
	まぶたが重い							
	ものが二重に見える							
	歯ぐきや口内の出血							
	たん・血たん							
	吐き気やおう吐							
	食欲不振							
	腹痛							
	ネバネバした便や血便							
	油が浮いたり、すっぱいにおいのする柔らかい便が出る							
	便秘							
	お腹が張る							
	尿量の減少、トイレが近い、血尿							
	むくみ							
	黄疸							
手足に力が入らない、手指のふるえ								
けいれん								
しびれ								
そのほか、気になる体調の変化								

上記のような症状や気になる体調の変化などがあらわれた場合には、すぐに担当の医師や

無理に毎日書く必要はありません。負担にならないように記録しましょう。

第 週目						
/	/	/	/	/	/	/
/	/	/	/	/	/	/
/	/	/	/	/	/	/

MEMO

治療メモ

次回受診時に医師や看護師、薬剤師に質問したいことや伝えたいことをメモしておきましょう。

治療日から次回受診日までの日付を書きましょう

記入例

5月21日(水)～6月10日(火)

質問したいこと・伝えたいこと

5月21日

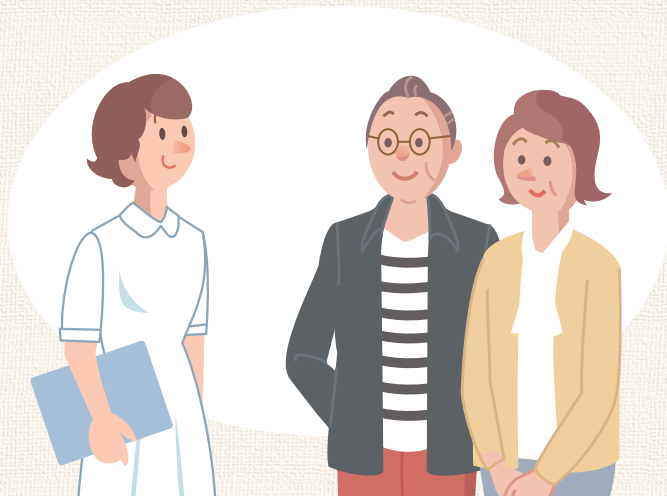
吐き気が辛くて、食欲がありません。どうしたら食べられるようになりますか？

その後の経過

無理をしないようにしたら気分が楽になり、少しずつ食べられるようになってきました。

医療者からのアドバイスメモ

- ・つらいときは無理せず、好きなものを好きなときに少しずつ食べる
- ・こまめに水分をとる



月 日()~ 月 日()

質問したいこと・伝えたいこと

.....
.....
.....
.....

医療者からのアドバイスメモ

.....
.....
.....
.....
.....
.....
.....
.....
.....
.....

その後の経過

.....
.....
.....
.....

月 日()~ 月 日()

質問したいこと・伝えたいこと

.....
.....
.....
.....

医療者からのアドバイスメモ

.....
.....
.....
.....
.....
.....
.....
.....
.....
.....

その後の経過

.....
.....
.....
.....

治療メモ

月 日()～ 月 日()

質問したいこと・伝えたいこと

.....
.....
.....
.....

医療者からのアドバイスメモ

.....
.....
.....
.....
.....
.....
.....
.....
.....
.....

その後の経過

.....
.....
.....
.....

月 日()～ 月 日()

質問したいこと・伝えたいこと

.....
.....
.....
.....

医療者からのアドバイスメモ

.....
.....
.....
.....
.....
.....
.....
.....
.....
.....

その後の経過

.....
.....
.....
.....

月 日()~ 月 日()

質問したいこと・伝えたいこと

.....
.....
.....
.....

医療者からのアドバイスメモ

.....
.....
.....
.....
.....
.....
.....
.....
.....
.....

その後の経過

.....
.....
.....
.....

月 日()~ 月 日()

質問したいこと・伝えたいこと

.....
.....
.....
.....

医療者からのアドバイスメモ

.....
.....
.....
.....
.....
.....
.....
.....
.....
.....

その後の経過

.....
.....
.....
.....

治療メモ

月 日()～ 月 日()

質問したいこと・伝えたいこと

.....
.....
.....
.....

医療者からのアドバイスメモ

.....
.....
.....
.....
.....
.....
.....
.....

その後の経過

.....
.....
.....
.....

月 日()～ 月 日()

質問したいこと・伝えたいこと

.....
.....
.....
.....

医療者からのアドバイスメモ

.....
.....
.....
.....
.....
.....
.....
.....

その後の経過

.....
.....
.....
.....

連絡先メモ

● 医療機関名

.....

● 電話番号

.....

● 担当医師名

.....

● 緊急連絡先

.....

● 治療期間

年 月 日 ~ 年 月 日

DIARY & MEMO

